

□ MAURIER,Paul 1100

■ JANNEL,Jérôme 1467

TOURNOI INTERNE CEN 2015 (4.10)

[Houdini 4 Pro x64B (25m)]

B23: Défense sicilienne (système fermé)

1.e2-e4 c7-c5 2.Cb1-c3 e7-e6

3.d2-d3 d7-d5 4.e4xd5 e6xd5

5.Ff1-e2

[5.Cg1-f3 Cg8-f6 6.Ff1-e2

(6.Fc1-g5 Ff8-e7 7.Ff1-e2 h7-h6

8.Fg5-h4 g7-g5 9.Fh4-g3 Cb8-c6

10.0-0 Fc8-e6 11.Cf3-e5 Cc6-d4

12.Fe2-f3 h6-h5 13.h2-h4 g5-g4

14.Ff3-e2 Fe7-d6 15.Tf1-e1 Dd8-c7

16.Fe2-f1 0-0-0 17.Cc3-a4 Cd4-f5

18.Ca4-c3 Cf5xg3 19.Cc3-b5

Dc7-b8 20.Cb5xd6+ Db8xd6

Sokolic,M-Babic,M (1911) Krapina

2012 0-1 (42)) 6...Ff8-e7 7.0-0 0-0

8.d3-d4 Cb8-c6 9.d4xc5 Fe7xc5

10.Fc1-g5 d5-d4 11.Cc3-e4 Fc5-e7

12.Ce4-g3 a7-a6 13.a2-a3 h7-h6

14.Fg5-d2 Tf8-e8 15.Fe2-d3 Fe7-f8

16.Tf1-e1 g7-g6 17.Te1xe8 Dd8xe8

18.c2-c3 d4xc3 19.Fd2xc3 Cf6-d5

Drmic,T (2124)-Kristovic,M (2330)

Bizovac 2003 0-1 (54)]

5...Cg8-f6N Diagramme

[5...d5-d4 6.Cc3-e4 f7-f5 7.Ce4-g3

Cg8-f6 8.Cg1-h3 Ff8-d6 9.Fc1-f4

0-0 10.0-0 Cb8-c6 11.Fe2-f3

Cc6-b4 12.c2-c3 Cb4-d5 13.Dd1-b3

Fc8-e6 14.Ff4-g5 Fe6-f7 15.Cg3xf5

Cd5-e3 16.Db3xb7 Ta8-b8

17.Db7-c6 Ce3xf5 18.c3-c4 Tb8xb2

19.Ff3-e4 Cf5-e7 20.Fg5xf6

Karel,E-Kasik,J Hrabyne 2003 0-1

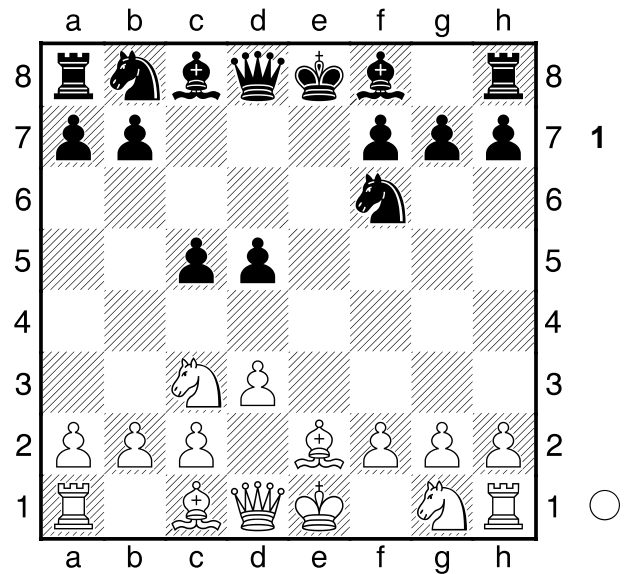
(41)]

[5...Cb8-c6 6.Fe2-f3 Cg8-e7

7.Cg1-e2=]

6.h2-h3 Contrôle g4

[6.Cg1-f3 Ff8-d6=]



6...Fc8-e6

[6...Cb8-c6 7.Cg1-f3=]

7.Cg1-f3

[7.Fe2-f3 Ff8-e7=]

7...d5-d4 Les Noirs gagnent de l'espace.

[7...Cb8-c6=]

8.Cc3-b5??

[8.Cc3-e4=]

8...Dd8-a5+-+ 9.c2-c3

[9.Cb5-c3 d4xc3 10.b2xc3

Ff8-d6+=]

9...Da5xb5 10.c3-c4

[10.0-0 h7-h6 11.c3xd4 Cb8-c6

12.d4xc5 Db5xc5+=]

10...Db5-c6

[10...Db5-b6!? 11.Cf3-g5 Fe6-f5

12.Fe2-g4 Ff5xg4 13.h3xg4+=]

11.0-0

[11.b2-b4 Dc6-d7+= (11...c5xb4?!

12.Cf3xd4 Dc6-d7 13.Cd4-c2+=)]

11...Ff8-d6

[11...Dc6-d7!? 12.Tf1-e1+=]

12.Tf1-e1

[12.Cf3-g5 0-0 13.Fe2-f3 Dc6-d7

14.Cg5xe6 f7xe6+= (14...Dd7xe6?!

15.Ff3xb7 Cb8-d7 16.Fb7xa8

Tf8xa8 17.Tf1-e1=]

12...0-0 13.Fc1-d2

[13.b2-b4 Dc6-c7 14.b4xc5

Fd6xc5-+]

13...Cb8-d7

[13...Dc6-b6 et les Noirs peuvent se relaxer. 14.a2-a3 Cb8-c6

15.Ta1-b1-+]

14.b2-b3

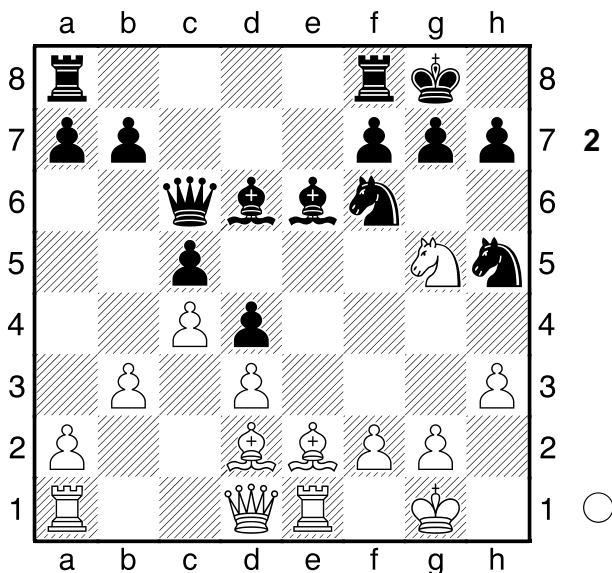
[14.b2-b4 Ta8-d8-+]

14...Cf6-h5

[Δ14...Dc6-b6! et les Noirs gagnent. 15.g2-g4-+]

15.Cf3-g5 Cd7-f6?? Diagramme

[Δ15...Ch5-f4 achève l'adversaire. 16.Fd2xf4 Fd6xf4-+]



16.Fe2xh5

[Δ16.Fe2-f3 Dc6-c7 17.Ff3xh5-]

16...Ta8-e8

[Δ16...Cf6xh5!? 17.Dd1xh5 Fe6-f5-]

17.Cg5xe6± Te8xe6 18.Te1xe6 f7xe6

Les Blancs ont la paire de Fous

19.Dd1-e2

[Δ19.Fh5-f3!? est une idée intéressante. Dc6-d7 20.Dd1-e2±]

19...Cf6xh5= 20.De2xh5 Tf8-f5

[20...Fd6-h2+ 21.Rg1-f1-]

21.Dh5-e2 Dc6-d7

[21...Tf5-f6 22.Ta1-f1=]

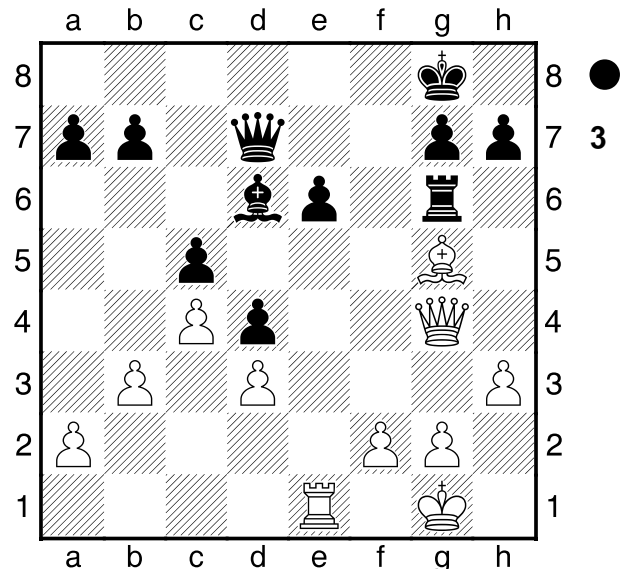
22.Ta1-e1 Tf5-f6

[22...Tf5-e5 23.De2-g4=]

23.Fd2-g5 Tf6-g6 24.De2-g4??

Diagramme

[Δ24.h3-h4 sauvant la partie. e6-e5 25.De2-e4=]



24...h7-h6-+ 25.h3-h4

[25.f2-f4 Dd7-f7 26.h3-h4 h6xg5 27.f4xg5 Fd6-f4-+]

25...h6xg5 26.h4xg5 Dd7-e7

[Δ26...Dd7-f7-+ et le reste est une affaire de technique.]

27.f2-f4- De7-f7 28.g2-g3?

[28.Te1-e4 a7-a6-]

28...a7-a5

[Δ28...Df7-f5 peut être le plus court chemin. 29.Dg4xf5 e6xf5

30.Te1-e8+ Fd6-f8 31.Te8-a8-+]

29.a2-a4??

[Δ29.Te1-e4-]

29...Df7-f5-+ 30.Dg4-h4

[30.Dg4xf5 ne peut pas changer le destin. e6xf5 31.Te1-e8+ Fd6-f8-+]

30...Df5xd3 31.Dh4-g4

[31.Rg1-f2 ne rattrape rien. Dd3-f5-+]

31...Dd3-f5 32.Dg4-h4

[32.Dg4xf5 est le dernier espoir. e6xf5 33.Rg1-g2-+]

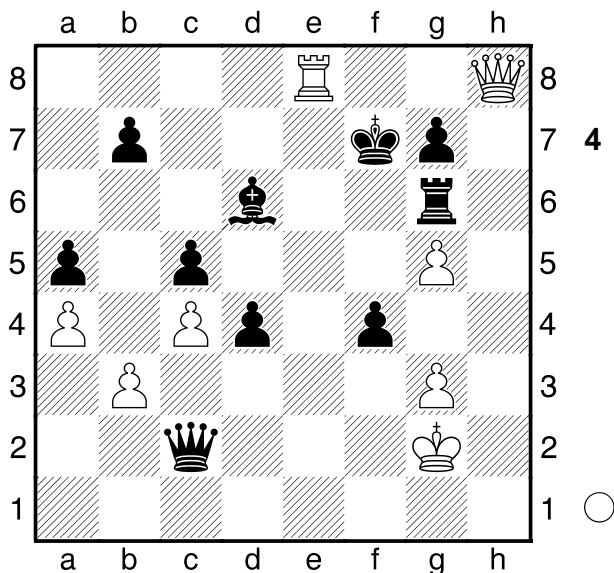
32...e6-e5 33.Dh4-h5 e5xf4

34.Te1-e8+ Rg8-f7 35.Dh5-h8

Df5-b1+ 36.Rg1-g2 Db1-c2+

Diagramme

[Δ36...f4-f3+ est encore plus facile pour les Noirs. 37.Rg2-h3 Db1-h1+ 38.Rh3-g4 Dh1xh8 39.Te8xh8-+]

**37.Rg2-f3**

[37.Rg2-h1 en priant pour un miracle. Dc2-d1+ 38.Rh1-g2 f4-f3+ 39.Rg2-h3 Dd1-h1+ 40.Rh3-g4 Dh1xh8 41.Te8xh8-+]

37...Dc2-d3+ 38.Rf3-g4 Dd3xg3+**39.Rg4-f5 Tg6xg5+ 40.Rf5-e4****Dg3-e3#****0-1**