

□ **CHALAND, Jérémie** 1700

■ **NOULET, Jérémy** 1928

TOURNOI INTERNE CEN R4 (4.1)
[Houdini 4 Pro x64A (25m)]

C54: Partie italienne (guiocco piano avec 4...Cf6)

1.e2-e4 e7-e5 2.Cg1-f3 Cb8-c6

3.Ff1-c4 Ff8-c5 4.c2-c3 Cg8-f6

5.d2-d3 d7-d6 6.h2-h3 h7-h6

7.Cb1-d2 0-0 8.Dd1-e2N Diagramme

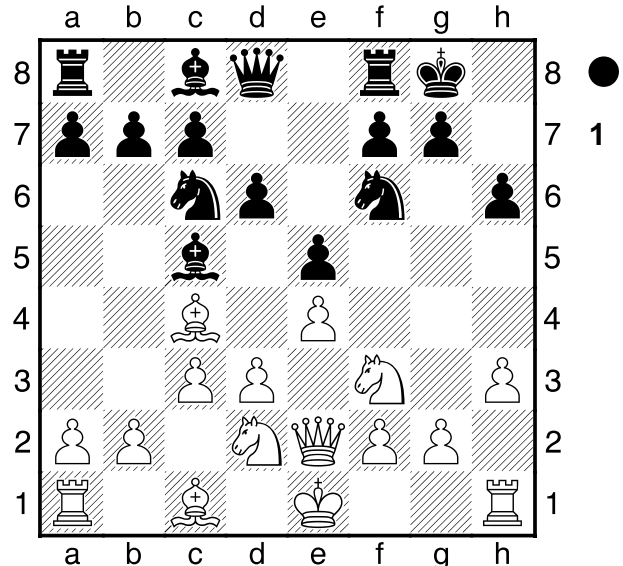
[8.Cd2-f1 Fc8-e6 (8...d6-d5
9.e4xd5 Cf6xd5 10.Cf1-g3 Cd5-f6
11.0-0 Tf8-e8 12.Dd1-e2 a7-a6
13.Fc4-b3 Fc8-e6 14.Cg3-e4
Cf6xe4 15.d3xe4 Fe6xb3 16.a2xb3
Dd8-e7 17.b3-b4 Fc5-b6 18.Fc1-e3
Fb6xe3 19.De2xe3 Ta8-d8
20.Ta1-d1 De7-e6 21.De3-e2
Cc6-e7 22.Td1xd8 Te8xd8
23.Tf1-d1 Schweitzer,W (2049)-
Dimitriadis,M (2113) Bad
Gleichenberg 2013 ½-½ (48))

9.Fc4-b3 d6-d5 10.e4xd5 Fe6xd5
11.Fc1-e3 Fc5-b6 12.Cf1-g3 Tf8-e8
13.0-0 Fd5xf3 14.Dd1xf3 Dd8xd3
15.Cg3-h5 Dd3-g6 16.Ch5xf6+
g7xf6 17.h3-h4 f6-f5 18.h4-h5
Dg6-f6 19.Df3-g3+ Rg8-h8
20.Dg3-f3 Te8-g8 21.Rg1-h2 e5-e4
22.Df3-f4 Cc6-e5 Rebrov,D-
Mamonov,A (1891) Saratov 2013
0-1]

[8.b2-b4 Fc5-b6 9.Fc4-b3 d6-d5
10.0-0 d5xe4 11.Cd2xe4 Cf6xe4
12.d3xe4 Dd8-f6 13.Dd1-e2 Fc8-e6
14.Fc1-e3 Fb6xe3 15.De2xe3
Fe6xb3 ½-½ (15) Poetsch,H (2395)-
Mulyar,M (2396) Budapest 2010]
[8.Fc4-b3 Tf8-e8 9.Cd2-f1 d6-d5
10.Dd1-e2 Fc8-e6 11.g2-g4 d5xe4
12.d3xe4 Fe6xb3 13.a2xb3 Dd8-d7
14.Cf1-g3 Ta8-d8 15.g4-g5 h6xg5
16.Fc1xg5 Te8-e6 17.Th1-g1 Fc5-f8
18.Cg3-f5 g7-g6 19.Cf3-d2 Dd7-d3

20.Cf5-e3 Dd3xe2+ 21.Re1xe2
Td8-d7 22.Fg5xf6 Te6xf6
Oganisjan,R (2287)-Denisov,L
(2374) Novokuznetsk 2013 ½-½
(41)]

[8.b2-b4 Fc5-b6±]



8...a7-a6 Consolide b5 9.Fc4-b3
Dd8-e7

[9...Cf6-h5 10.g2-g3=]

10.Cd2-f1

[10.0-0 a6-a5=]

10...Fc8-e6 11.g2-g4

[11.Cf1-g3 Rg8-h8=]

11...Fe6xb3 12.a2xb3 d6-d5

13.Cf1-g3 d5xe4 14.d3xe4 De7-e6

15.b3-b4 Fc5-b6 16.g4-g5

[16.0-0 Tf8-e8=]

16...h6xg5 17.Cf3xg5 La sécurité du
Roi noir est amoindrie De6-d7

18.Cg3-h5

[Δ18.Cg5-f3=]

18...Tf8-d8?? Diagramme

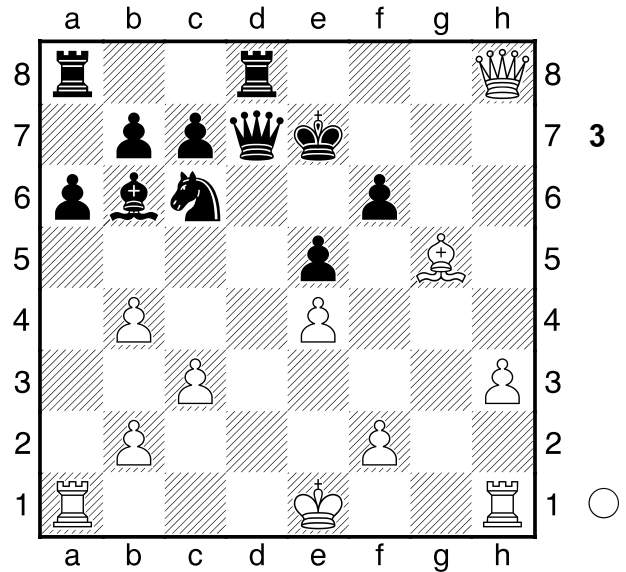
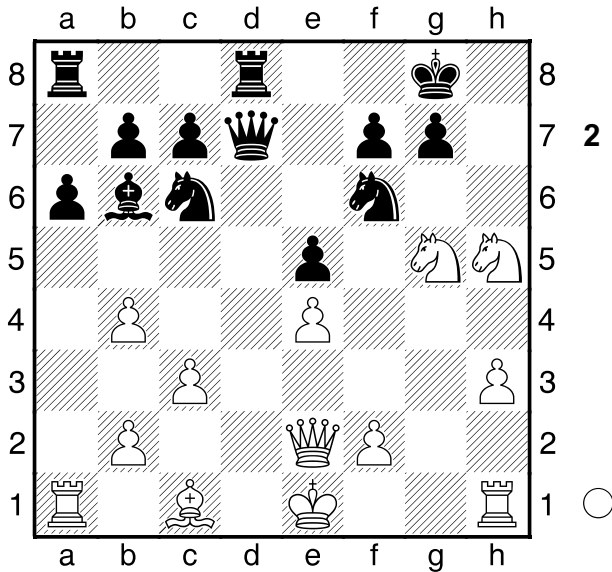
[Δ18...Cf6-e8̄

le coup d'échappatoire.]

autorise l'adversaire à revenir dans la
partie. 19.Ch5xf6+-+ g7xf6

20.De2-h5

[Δ20.Th1-g1 et le résultat est clair:



les Blancs gagnent. Rg8-f8
 21.Cg5-h7+ Rf8-e7 22.Ch7xf6
 Dd7xh3 23.Fc1-g5+-]
20...f6xg5± 21.Dh5xg5+ Rg8-f8
22.Dg5-h6+ Rf8-e8 23.Dh6-h8+
Re8-e7 24.Fc1-g5+ f7-f6??

Diagramme
 [Δ24...Re7-d6 25.0-0-0+ Fb6-d4
 26.Dh8-f6+ Dd7-e6 27.c3xd4
 De6xf6 28.Fg5xf6 Cc6xd4
 29.Ff6xd8 Ta8xd8±]

(Diagramme 3)

terrible, mais les Noirs avaient-ils une solution pour sauver la partie?

25.Dh8xf6+ Re7-e8 26.Df6-h8+
Re8-f7 27.Dh8-h7+ Diagramme
 [27.Dh8-h7+ Rf7-f8 28.Fg5-h6+
 Dd7-g7 29.Th1-g1 Fb6xf2+
 30.Re1xf2 Td8-d2+ 31.Rf2-e1
 Cc6-e7 32.Tg1xg7 Rf8-e8
 33.Tg7xe7+ Re8-d8 34.Fh6-g5
 Rd8-c8 35.Te7-e8+ Td2-d8
 36.Te8xd8#]

1-0

