

□ **GENEREAU,Thierry** 1849  
 ■ **TERRIEN,Jean-Marie** 1795  
 TOURNOI INTERNE CEN 14-15 (3)  
 [Houdini 4 Pro x64A (25m)]

A10: Ouverture anglaise

**1.c2-c4 b7-b6 2.Cb1-c3 f7-f5**  
**3.d2-d3**

[ 3.d2-d4 Cg8-f6 4.Cg1-f3 Fc8-b7  
 5.g2-g3 g7-g6 6.Ff1-g2 Ff8-g7  
 7.0-0 0-0 8.b2-b3 e7-e6 9.Fc1-b2  
 d7-d6 ½-½ (9) Krumpacnik,D (2361)-  
 Zupe,M (2344) Ptuj 2009 ]  
 [ 3.e2-e4 f5xe4 4.g2-g3 Cg8-f6  
 5.Ff1-g2 Fc8-b7 6.d2-d3 e7-e5  
 7.Cg1-e2 Ff8-c5 8.h2-h3 0-0 9.0-0  
 Dd8-e8 10.d3xe4 De8-g6 11.Cc3-d5  
 Fb7xd5 12.c4xd5 Cf6xe4 13.d5-d6  
 c7-c6 14.Dd1-b3+ Rg8-h8  
 15.Fc1-e3 Fc5xd6 0-1 (15) Vanparys,  
 P (2167)-Alonso Arburu,J (2364)  
 San Sebastian 2012 ]

**3...Cg8-f6N** Diagramme

[ 3...e7-e6 4.e2-e4 f5xe4 5.d3xe4  
 Ff8-b4 6.Cg1-e2 Fc8-b7 7.a2-a3  
 Fb4-e7 8.Ce2-f4 g7-g6 9.Fc1-e3  
 Cb8-c6 10.Ff1-e2 Fe7-f6 11.Ta1-c1  
 Dd8-e7 12.0-0 De7-g7 13.Dd1-a4  
 a7-a6 14.Tf1-d1 Ta8-d8 15.Fe2-f1  
 Cg8-h6 16.h2-h3 0-0 17.Cf4-e2  
 Rg8-h8 18.Da4-c2 Stark,L (2342)-  
 Beyer,F (2136) Hamburg 2005 1-0  
 (36) ]  
 [ 3...e7-e6 4.e2-e4= ]

(Diagramme 1)

**4.e2-e4**

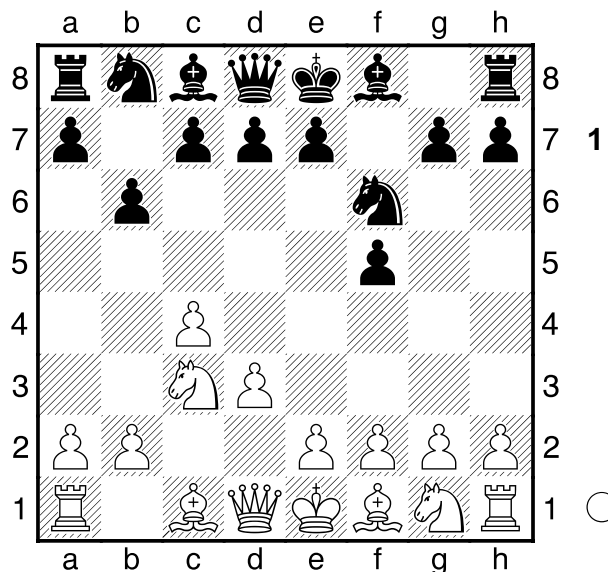
[ 4.Cg1-f3 e7-e6= ]

**4...f5xe4= 5.d3xe4 Cb8-c6**

[ 5...e7-e5 6.Cg1-f3 Ff8-b4  
 7.Dd1-c2= ]

**6.Ff1-e2**

[ 6.Cg1-f3 e7-e5= ]



**6...Fc8-b7 7.Fc1-g5 e7-e6** Les Blancs  
 ont une position très active **8.f2-f4**  
**Ff8-e7**

[ 8...e6-e5 9.f4-f5 Th8-g8  
 10.Cg1-h3± ]

**9.e4-e5± Cf6-g8 10.h2-h4 Fe7xg5**

[ 10...Dd8-c8 11.Fe2-h5+ Re8-f8  
 12.Fg5xe7+ Cg8xe7 13.Dd1-d2± ]

**11.h4xg5**

[ 11.f4xg5 Dd8-e7 12.Dd1-d3  
 De7-c5∓ ]

**11...Cg8-e7 12.Fe2-f3**

[ 12.Fe2-h5+ g7-g6 13.Fh5-f3± ]

**12...Cc6-a5?** Diagramme

[ ∆12...Ce7-g6 et les Noirs sont  
 encore dans la partie. 13.Dd1-d2  
 Dd8-e7± suivi du grand roque ]

(Diagramme 2)

**13.Dd1-d3 Fb7xf3 14.Cg1xf3**

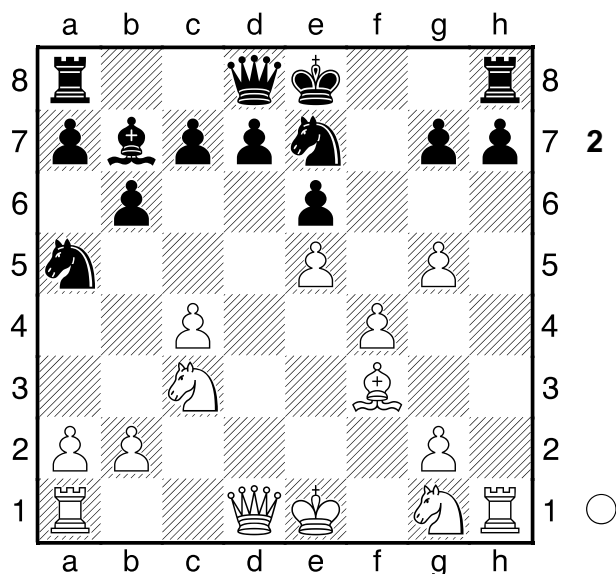
[ 14.g2xf3?! Ce7-f5= ]

**14...Ce7-f5??** cette erreur accélère la  
 fin.

[ 14...Ce7-c6 15.Cc3-b5 a7-a6  
 16.Th1xh7 Th8-g8+- ]

**15.0-0-0**

[ 15.g2-g4 Cf5-e7 16.0-0-0 Re8-f8  
 17.Th1xh7 Th8-g8+- ]



**15...Ca5xc4?! 16.Dd3xc4 Cf5-e3**

**17.Dc4-e4! Ce3xd1**

[ Δ17...-- 18.De4xe3 Gagne du matériel ]

**18.Cc3xd1**

[ ⊙18.Th1xd1 peut être le plus court chemin. Ta8-c8+- ]

**18...g7-g6**

[ 18...c7-c6 19.Cd1-e3+- ]

**19.Cd1-e3 Re8-f7 20.Ce3-g4 d7-d5**

[ 20...Dd8-f8 donne encore une petite chance. 21.Cg4-f6 b6-b5+- ]

**21.e5xd6 c7xd6 22.De4-b7+ Rf7-f8**

**23.Th1xh7 Dd8-c8+ 24.Rc1-d2**

**Dc8xb7 25.Th7xb7 Rf8-e8**

[ 25...Ta8-e8 est le dernier espoir.

26.Tb7-d7 Th8-h1+- ]

**26.Cg4-f6+ Re8-f8 27.Cf3-d4**

Diagramme

[ 27.Cf3-d4 Ta8-e8 28.Cf6xe8 Rf8xe8 29.Tb7-b8+ ]

(Diagramme 3)

1-0

