

□ **FAKIH,Tarek** **1399**

■ **VERSTRAETE,Vincent** **1418**

TOURNOI INTERNE CEN 14-15 (2)

[Houdini 4 Pro x64A (10m)]

C65: Partie espagnole (défense berlinoise)

1.e2-e4 e7-e5 2.Cg1-f3 Cb8-c6

3.Ff1-b5 d7-d6 4.c2-c3 Cg8-f6

5.Dd1-e2 Ff8-e7 6.d2-d4 Fc8-g4N

Diagramme

[6...e5xd4 7.c3xd4 0-0 8.h2-h3
d6-d5 9.e4-e5 Cf6-e4 10.0-0 f7-f6
11.Cb1-c3 Fc8-e6 12.Fb5xc6 b7xc6
13.Cc3xe4 d5xe4 14.De2xe4
Fe6-d5 15.De4-e2 Fd5xf3
16.De2xf3 Dd8xd4 17.e5-e6 Fe7-d6
18.Tf1-e1 Ta8-e8 19.Df3-b3 Te8-e7
20.g2-g3 f6-f5 21.Fc1-g5

Lange,M-Fritz,A Nuremberg 1883 1-0
(40)]

[6...Fc8-d7 7.d4-d5 (7.0-0 0-0
8.Cb1-d2 e5xd4 9.c3xd4 a7-a6
10.Fb5xc6 Fd7xc6 11.d4-d5 Fc6-d7
12.b2-b3 Tf8-e8 13.Cf3-d4 c7-c5
14.d5xc6 b7xc6 15.De2-f3 Cf6-g4
16.Cd4xc6 Fd7xc6 17.Df3xg4

Fe7-f6 18.Ta1-b1 d6-d5 19.e4xd5
Dd8xd5 20.Fc1-b2 h7-h5 21.Dg4-g3
Ff6xb2 Bisguier,A (2430)-Toran

Albero,R (2420) Munich 1958 0-1;
7.d4xe5 Cc6xe5 8.Cf3xe5 d6xe5

9.0-0 0-0 10.Fb5-c4 Dd8-c8
11.Cb1-d2 Cf6-e8 12.Cd2-f3 Fe7-f6

13.Fc1-e3 b7-b6 14.Fc4-a6 Dc8-d8
15.Tf1-d1 Ce8-d6 16.c3-c4 Dd8-e7

17.c4-c5 Cd6-e8 18.b2-b4 g7-g6
19.De2-c2 Fd7-g4 20.Fa6-e2

Fg4xf3 21.Fe2xf3 Ce8-g7

Pilnik,H-Redolfi,A Mar del Plata 1959
1-0 (40)) 7...Cc6-b8 8.Fb5-d3 c7-c6

9.c3-c4 Cb8-a6 10.Cb1-c3 0-0

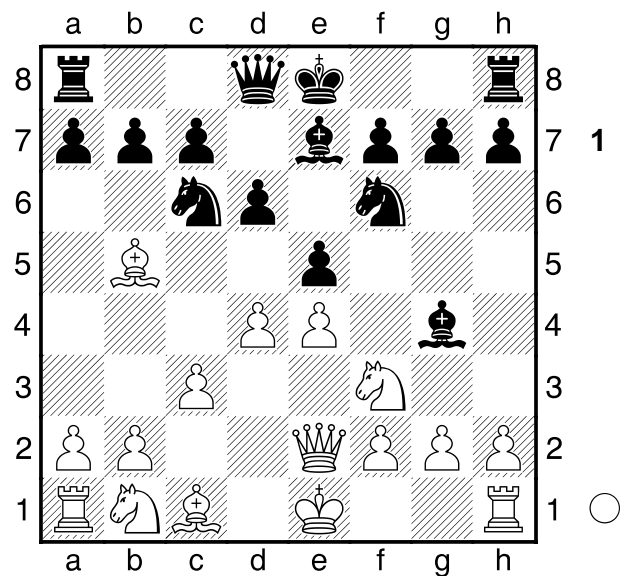
11.h2-h3 Ca6-c5 12.Fd3-c2 c6xd5
13.c4xd5 Dd8-c7 14.Fc1-d2 g7-g6

15.b2-b4 Cc5-a6 16.a2-a3 Cf6-h5

17.g2-g3 Ta8-c8 18.Fc2-b3 Rg8-h8
19.0-0-0 b7-b5 20.Rc1-b2 Dc7-b7
21.Fd2-h6 Bronstein,D (2585)-Panno,
O (2580) Petropolis 1973 1-0 (105)]

[6...0-0 7.Fb5xc6 b7xc6 8.d4xe5
d6xe5 9.0-0 Fe7-d6 10.Tf1-e1
a7-a5 11.De2-c4 Dd8-d7 12.Fc1-g5
Cf6-h5 13.Cb1-d2 h7-h6 14.Fg5-e3
g7-g5 15.Dc4-e2 Ch5-g7 16.Cd2-f1
f7-f6 17.Cf1-g3 Dd7-f7 18.Cf3-d2
Fc8-e6 19.b2-b3 a5-a4 20.c3-c4
Tf8-b8 21.De2-d3 Tiviakov,S (2585)-
Kuzmin,G (2530) Moscow 1992 1-0
(51)]

[6...e5xd4 7.Cf3xd4 Fc8-d7
8.Fc1-f4=]



7.d4-d5 Cette poussée gagne de l'espace.

[7.d4xe5 d6xe5 8.Cb1-d2 0-0±]

7...Fg4xf3

[7...a7-a6 8.Fb5-d3 Cc6-b8
9.Cb1-d2=]

8.De2xf3

[8.g2xf3 a7-a6 9.d5xc6 a6xb5
10.c6xb7 Ta8-a7 11.De2xb5+
Cf6-d7±]

8...a7-a6± 9.Fb5-a4

[9.d5xc6?! a6xb5 10.c6xb7
Ta8-a7=]

9...b7-b5 10.Fa4-c2

[Encore moins bon: 10.d5xc6 b5xa4
11.0-0 0-0=]

10...0-0??

[Δ 10...Cc6-a5 \pm représente une
bonne chance de sauver la partie.]

11.d5xc6+- d6-d5

[11...Dd8-e8 ne change rien.
12.0-0+-]

12.0-0

[Δ 12.e4xd5 semble mieux. Dd8xd5
13.Df3xd5 Cf6xd5+-]

12...Fe7-c5

[12...Cf6xe4 ne rattrape rien.
13.Fc2xe4 d5xe4 14.Df3xe4+-]

13.b2-b4

[13.Fc1-g5 peut être le plus court
chemin. Fc5-e7 14.Fg5xf6 Fe7xf6
15.e4xd5 h7-h5+-]

13...Fc5-b6

[13...d5xe4 ne peut pas changer le
cours des choses pour les Blancs.
14.Df3-e2 Fc5-b6 15.a2-a4+-]

14.Fc1-e3

[14.Fc1-g5 et les Blancs peuvent se
relaxer. d5-d4+-]

14...Ta8-c8

[14...d5xe4 ne fait pas descendre le
chat de l'arbre. 15.Fc2xe4 Cf6xe4
16.Df3xe4+-]

15.e4xd5 Cf6xd5

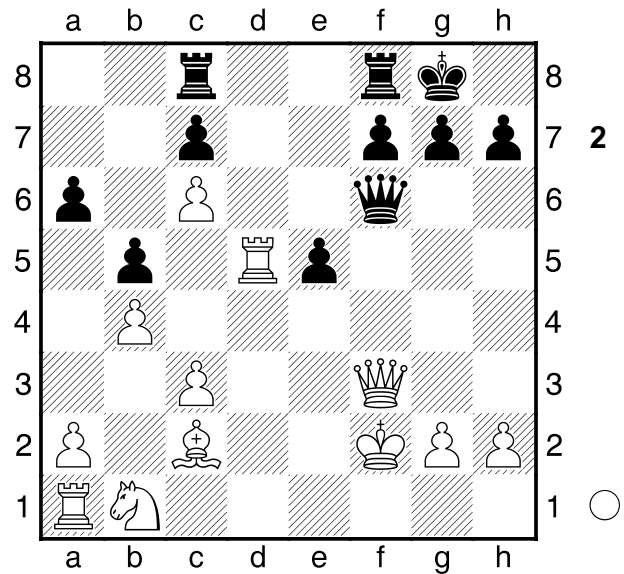
[15...Fb6xe3 la dernière chance de
contre-jeu. 16.f2xe3 Dd8xd5
17.Df3xd5 Cf6xd5+-]

16.Tf1-d1 Fb6xe3 17.Td1xd5**Fe3xf2+ 18.Rg1xf2**

[18.Df3xf2?! Dd8xd5 19.Cb1-d2
Dd5xc6 \pm]

18...Dd8-f6 Diagramme

[18...Dd8-h4+ ne résout rien.
19.Rf2-g1 Dh4-e1+ 20.Df3-f1
De1-e3+ 21.Df1-f2 De3-c1+
22.Td5-d1+-]

19.Df3xf6 g7xf6 20.Fc2-f5 Tc8-b8**21.Cb1-d2**

[Δ 21.a2-a4!? est encore plus facile
pour les Blancs. Tb8-b6 22.a4xb5
a6xb5+-]

21...Tb8-b6 22.Ff5-d7 Tb6-b8

[22...Rg8-g7 ne peut pas changer le
destin. 23.Cd2-e4 h7-h5
24.Td5-d3+-]

23.a2-a4 Rg8-h8 24.a4xb5 a6xb5**25.Ta1-a7 Tb8-a8 26.Ta7xc7 Ta8-a2****27.Tc7-c8 Ta2-a8 28.Tc8xf8+ Ta8xf8****29.c6-c7 Rh8-g7 30.c7-c8D Tf8xc8****31.Fd7xc8**

[31.Fd7xc8 f6-f5 32.Td5xe5+-]

1-0