

□ **CHALAND, Jérémie** 1700

■ **MAURIER, Paul** 1100

TOURNOI INTERNE CEN 14-15 (2)

[Houdini 4 Pro x64A (10m)]

C55: Défense des deux Cavaliers

1.e2-e4 e7-e5 2.Cg1-f3 Cb8-c6

3.Ff1-c4 Cg8-f6 4.d2-d3 d7-d6

5.c2-c3 Ff8-e7 6.Cb1-d2 0-0

7.Cd2-f1

[7.b2-b4 a7-a6 8.0-0 d6-d5

9.e4xd5 Cf6xd5 10.Cd2-e4 Fc8-f5

11.Dd1-c2 Ff5-g4 12.Cf3-g5 Cd5-f4

13.Fc1xf4 e5xf4 14.Cg5xf7 Tf8xf7

15.Fc4xf7+ Rg8xf7 16.f2-f3 Fg4-e6

17.d3-d4 Rf7-g8 18.Tf1-e1 Dd8-d5

19.a2-a4 Ta8-f8 20.Dc2-e2 Fe7-h4

21.Te1-d1 Cc6-e7 Raeber, M (2269)-

Ruefenacht, M (2372) Switzerland

2001 0-1 (54)]

7...Fc8-g4N Diagramme

[7...h7-h6 8.Cf1-g3 (8.h2-h3 a7-a6

9.Fc4-b3 d6-d5 10.Dd1-e2 d5-d4

11.g2-g4 Cf6-d7 12.Cf1-g3 Cd7-c5

13.Fb3-c2 b7-b5 14.Cg3-f5 d4xc3

15.b2xc3 b5-b4 16.c3-c4 Fc8xf5

17.g4xf5 Cc6-d4 18.Cf3xd4 Dd8xd4

19.Ta1-b1 Tf8-d8 20.Th1-g1 Rg8-h7

21.Tg1-g3 Fe7-f6 22.Re1-f1 a6-a5

Augoustis Funti, A (1948)-Saralegui

Cassan, M (2146) Montevideo 2013

0-1 (39)) 8...Cf6-h7 9.0-0 Ch7-g5

10.Fc1-d2 Cg5xf3+ 11.Dd1xf3

Fe7-g5 12.Fd2xg5 Dd8xg5

13.Cg3-f5 Cc6-e7 14.Cf5xe7+

Dg5xe7 15.Df3-g3 Rg8-h8 16.d3-d4

e5xd4 17.c3xd4 De7xe4 18.Tf1-e1

De4xd4 19.Fc4-d3 Dd4-f6

20.Dg3-e3 Df6-e6 21.De3-f3 De6-d7

22.Df3-e4 Navas Cervera, A-Olinici, E

Mureck 2008 0-1 (40)]

[7...Fc8-e6 8.Fc4-b3 d6-d5 9.e4xd5

Fe6xd5 10.Cf1-g3 Fd5xb3 11.a2xb3

Dd8-d7 12.0-0 Tf8-d8 13.Dd1-e1

Dd7xd3 14.Cf3xe5 Cc6xe5

15.De1xe5 Fe7-d6 16.De5-e3

Dd3xe3 17.Fc1xe3 Cf6-d5

18.Cg3-f5 Cd5xe3 19.Cf5xe3

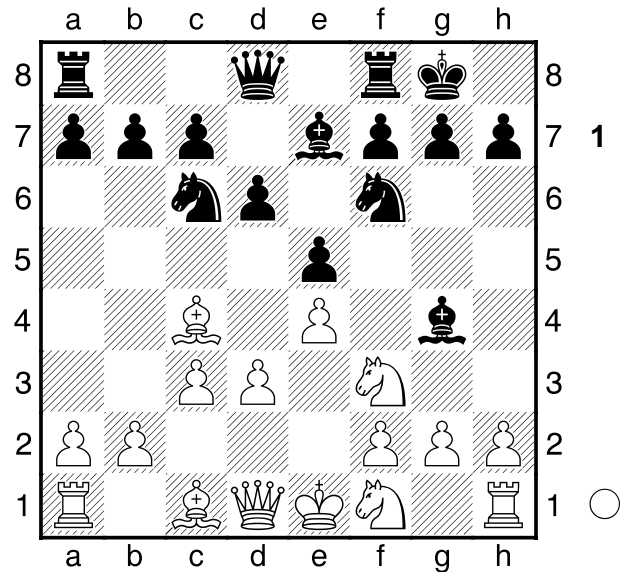
Fd6-c5 20.Tf1-d1 Rg8-f8 21.Ce3-d5

c7-c6 22.b3-b4 Koubek, V (2130)-

Pliva, V (2132) Czechia 2007 ½-½

(31)]

[7...Cc6-a5 8.Fc4-b3=]



8.Cf1-g3

[8.Cf1-e3 Fg4-e6=]

8...a7-a6 Consolide b5

[8...Cc6-a5 9.h2-h3 Fg4xf3

10.Dd1xf3 Ca5xc4 11.d3xc4=]

9.a2-a4

[9.h2-h3 Fg4xf3 10.Dd1xf3

Cc6-a5=]

9...Dd8-d7 10.Fc4-b3 Cc6-d8

11.h2-h3 c7-c6?? Contrôle d5

[♠11...Fg4-e6= doit éviter la défaite.]

12.h3xg4+- Cf6xg4

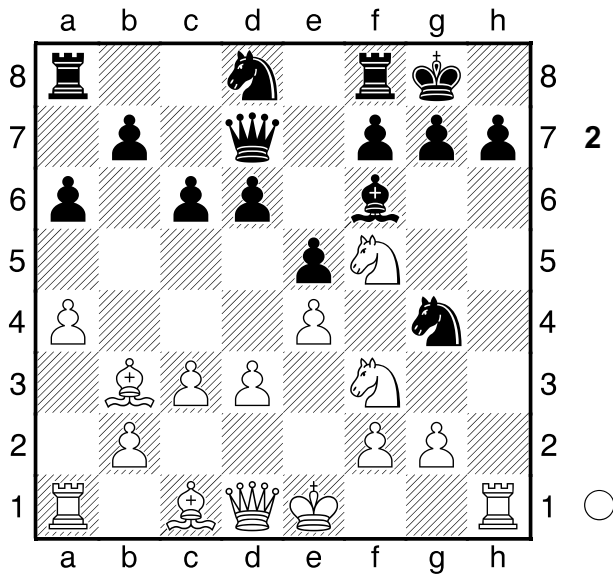
[12...g7-g6 n'aide pas beaucoup.

13.g4-g5 Cf6-e8 14.Cg3-f5+-]

13.Cg3-f5 Fe7-f6 Diagramme

[13...g7-g6 n'est pas bon, mais quoi d'autre? 14.Cf3xe5! Attaque à la découverte: f3, d1-g4 Cg4xe5+-]

14.Cf3-g5 Cg4-h6 15.Cf5xh6+



**g7xh6 16.Th1xh6 Ff6xg5 17.Fc1xg5
Cd8-e6 18.Dd1-g4 Tf8-c8 19.Th6xe6**

[19.Fg5-f6+ Rg8-f8 20.Th6xh7
Rf8-e8 21.Dg4-g8+ Ce6-f8
22.Fb3xf7+ Dd7xf7 23.Dg8xf7#]

19...Rg8-f8

[19...Dd7xe6 un essai stérile qui ne
modifie pas le cours de la partie.
20.Fb3xe6 h7-h5 21.Dg4-g3 Rg8-g7
22.Fg5-e7+ Rg7-h6 23.Dg3-g5+
Rh6-h7 24.Fe6-f5+ Rh7-h8
25.Fe7-f6#]

20.Fg5-h6#

1-0