

□ **LEMEUNIER, Clément** 1350  
 ■ **COBIGO, Jean-Yves** 1706  
 TOURNOI INTERNE CEN 14-15 (2)  
 [Houdini 4 Pro x64A (10m)]

D02: Partie du Pion Dame (avec 2.Cf3)

**1.d2-d4 Cg8-f6 2.c2-c4 g7-g6**

**3.Cg1-f3 Ff8-g7 4.Cb1-d2 d7-d5**

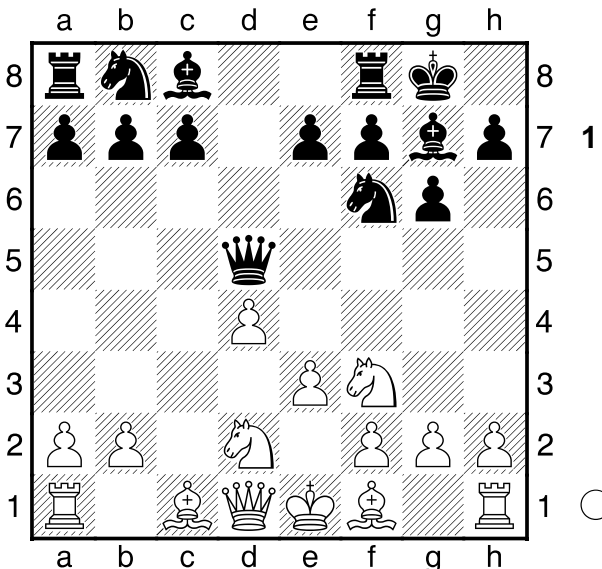
**5.e2-e3 0-0 6.c4xd5**

[ 6.Ff1-e2 a7-a5 7.0-0 Cb8-c6  
 8.c4xd5 Cf6xd5 9.Cd2-c4 Fc8-f5  
 10.a2-a3 a5-a4 11.Fc1-d2 Cd5-f6  
 12.Ta1-c1 Cf6-e4 13.Fd2-c3 Dd8-d5  
 14.Cc4-d2 Ce4xc3 15.Tc1xc3 e7-e5  
 16.Tc3-c5 Dd5-d7 17.d4-d5 Dd7-d6  
 18.Dd1-c1 e5-e4 19.Cf3-g5 Cc6-a5  
 20.Cg5xe4 Ff5xe4 Mirzoev, A (2560)-  
 Rombaldoni, A (2464) Cappelle la  
 Grande 2012 ½-½ (34) ]

**6...Dd8xd5N** Diagramme

[ 6...Cf6xd5 7.Ff1-e2 ( 7.Cd2-b3  
 a7-a5 8.a2-a3 Cb8-d7 9.Ff1-c4  
 Cd5-b6 10.Fc4-e2 a5-a4 11.Cb3-d2  
 e7-e5 12.0-0 Dd8-e7 13.Fe2-d3  
 e5xd4 14.e3xd4 Cd7-f6 15.Tf1-e1  
 De7-d6 16.Dd1-c2 Fc8-e6  
 17.Cd2-c4 Cb6xc4 18.Fd3xc4  
 Fe6xc4 19.Dc2xc4 Cf6-d5  
 20.Fc1-d2 Tf8-d8 21.Fd2-g5 f7-f6  
 Nikolic, S (2320)-Milos, G (2510)  
 Palma de Mallorca 1989 0-1 (63);  
 7.Ff1-c4 Cd5-b6 8.0-0 Cb6xc4  
 9.Cd2xc4 Fc8-e6 10.Dd1-e2 c7-c5  
 11.d4xc5 Dd8-d5 12.Cc4-a3 Tf8-d8  
 13.Cf3-d4 Fe6-d7 14.Fc1-d2 e7-e5  
 15.Cd4-b3 Cb8-a6 16.e3-e4 Dd5-e6  
 17.Tf1-d1 Fd7-a4 18.Fd2-e3  
 ½-½ (18) Hermann, A (2327)-Scheipl,  
 R (2264) Verden 1999 ) 7...Cd5-b6  
 8.0-0 Cb8-c6 9.b2-b3 e7-e5  
 10.d4xe5 Cc6xe5 11.Ta1-b1 Fc8-f5  
 12.e3-e4 Ce5xf3+ 13.Fe2xf3 Ff5-e6  
 14.Dd1-c2 a7-a5 15.Fc1-a3 Tf8-e8  
 16.Tf1-d1 Dd8-c8 17.Tb1-c1 a5-a4  
 18.Fa3-b4 c7-c6 19.Fb4-c3 a4xb3

20.a2xb3 Fg7xc3 21.Dc2xc3  
 Chaivichit, S-Rodriguez, R Singapore  
 1979 0-1 ]  
 [ 6...Cf6xd5 7.h2-h4= ]



**7.Ff1-c4 Dd5-a5 8.0-0 Fc8-g4**

[ 8...c7-c5 9.b2-b4 c5xb4  
10.Tf1-e1= ]

**9.h2-h3**

[ 9.b2-b4 Da5-h5± ]

**9...Fg4-d7**

[ 9...Fg4xf3 10.Dd1xf3 ( ≤10.g2xf3  
Da5-f5̄ ) 10...Cb8-c6 11.Tf1-d1± ]

**10.Dd1-b3**

[ 10.e3-e4 e7-e6± ]

**10...b7-b5**

[ 10...Da5-b6 11.Db3-c2± ]

**11.Fc4-d3**

[ 11.Fc4-e2 Da5-b6± ]

**11...Cb8-a6**

[ 11...c7-c5 12.Db3-c2 c5-c4  
13.Fd3-e2= ]

**12.a2-a3** Couvre b4

[ 12.Cf3-e5 Fd7-e8± ]

**12...c7-c5= 13.Db3-c3**

[ 13.Db3-d1 c5-c4 14.Fd3-b1  
Fd7-e8= ]

**13...Da5-b6 14.b2-b4**

[ 14.Dc3-c2 Ta8-d8= ]

**14...c5xb4**

[ 14...c5-c4 15.Fd3-b1 $\bar{f}$  ]

**15.a3xb4**

[ 15.Dc3-b2 Ta8-c8= ]

**15...Cf6-d5 $\bar{f}$  16.Dc3-a3**

[ 16.Dc3-b3 Ca6xb4 17.Fd3-e4 Fd7-c6 $\bar{f}$  ]

**16...Ca6xb4 17.Fd3-e4**

[ 17.Fd3-b1 a7-a5 18.Cd2-e4 Db6-b8 $\bar{f}$  ]

**17...f7-f5**

[ 17...Tf8-c8 18.Cf3-e1 $\bar{f}$  ]

**18.Fe4xd5+**

[  $\Delta$ 18.Fe4-b1! $\bar{f}$  est une idée intéressante. ]

**18...Cb4xd5 $\bar{f}$  19.Da3-b3**

[ 19.Da3-a2 e7-e6 $\bar{f}$  ]

**19...e7-e6**

[  $\Delta$ 19...Fd7-c6-+ ]

**20.Fc1-a3?**

[  $\Delta$ 20.e3-e4 f5xe4 21.Cd2xe4 $\bar{f}$  ]

**20...b5-b4-+ 21.Cd2-c4 Db6-b8**

[  $\Delta$ 21...Db6-c7 peut être le plus court chemin. 22.Cc4-e5 b4xa3-+ ]

**22.Fa3-b2 Tf8-c8 23.Tf1-e1?**

[ 23.Ta1-a5 a7-a6-+ ]

**23...Fd7-b5**

[ 23...a7-a5 et les Noirs peuvent se relaxer. 24.Cf3-e5 Fg7xe5 25.Cc4xe5-+ ]

**24.Cc4-e5?? Diagramme**

[  $\Delta$ 24.Cc4-a5 Db8-c7 25.Cf3-g5 $\bar{f}$  ]

(Diagramme 2)

la position était mauvaise, et cette erreur n'a fait qu'accélérer la fin.

**24...a7-a5-+ 25.e3-e4**

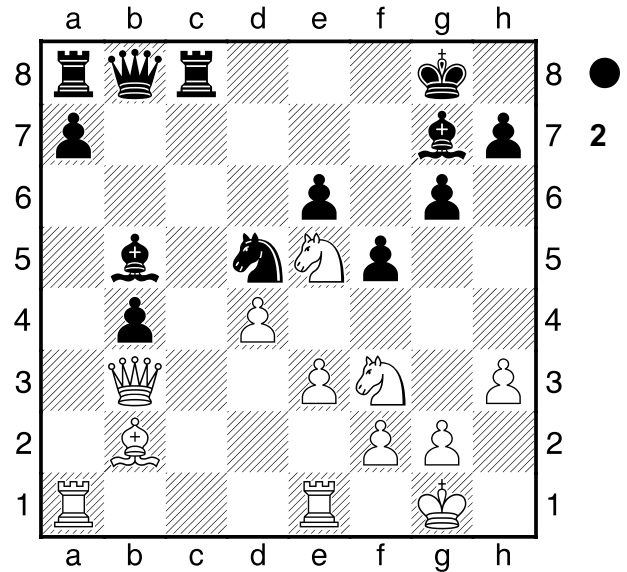
[ 25.Db3-a2 ne mène pas au salut. a5-a4 26.Ta1-c1 a4-a3-+ ]

**25...f5xe4**

[  $\Delta$ 25...a5-a4 semble même mieux. 26.Db3-d1 f5xe4 27.Cf3-g5-+ ]

**26.Te1xe4**

[ 26.Cf3-g5 ne change vraiment rien.



e4-e3! l'issue fatale! 27.Cg5xe6 Fg7xe5 28.d4xe5 e3xf2+ 29.Rg1xf2 Fb5-c4-+ ]

**26...a5-a4 27.Db3-d1**

[ 27.Db3-a2-+ en priant la sainte madone. ]

**27...a4-a3 28.Fb2-c1 Cd5-c3****29.Dd1-b3**

[ 29.Dd1-e1 la seule chance pour avoir du contre-jeu. Cc3xe4 30.De1xe4-+ ]

**29...Db8-d6 30.Te4-e3 Fb5-a4****31.Ce5-f7 Rg8xf7 32.Cf3-g5+ Rf7-g8****33.Db3xe6+ Dd6xe6 34.Te3xe6**

[ 34.Cg5xe6 quoi d'autre? Fa4-b5 35.Ce6xg7 Rg8xg7 36.Rg1-h2-+ ]

**34...Fa4-b3 35.Te6-e1 Tc8-e8**

[ 35...Fg7xd4 peut être le plus court chemin. 36.Fc1-d2 Fb3-c4 37.Rg1-h2-+ ]

**36.Fc1-e3**

[ 36.Te1xe8+ donne encore une petite chance. Ta8xe8 37.Fc1xa3 Fg7xd4 38.Rg1-h2-+ ]

**36...Fb3-d5 37.Fe3-d2 Fg7xd4**

[ 37...Fg7xd4 38.Te1-f1 a3-a2-+ ]

**0-1**