

□ LOUF, Claude 1637  
 ■ NOULET, Jérémy 1950

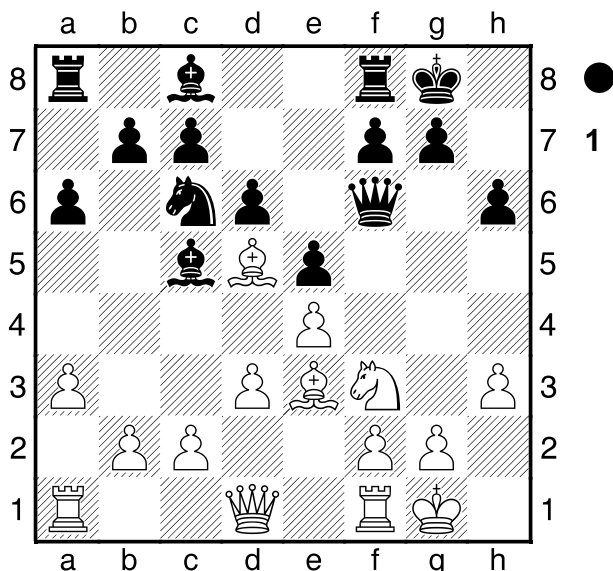
TOURNOI INTERNE CEN 14-15 (2)  
 [Houdini 4 Pro x64A (10m)]

C50: Partie italienne

1.e2-e4 e7-e5 2.Ff1-c4 Cb8-c6  
 3.Cg1-f3 Ff8-c5 4.0-0 Cg8-f6  
 5.Cb1-c3 0-0 6.a2-a3 a7-a6 7.d2-d3  
 h7-h6 8.Cc3-d5 d7-d6 9.h2-h3  
 Cf6xd5 10.Fc4xd5 Dd8-f6

11.Fc1-e3N Diagramme

[ 11.c2-c3 Fc5-a7 12.Dd1-e2  
 Cc6-e7 13.Fd5-b3 Ce7-g6  
 14.Rg1-h1 Fc8-d7 15.Fc1-d2  
 Rg8-h8 16.Ta1-d1 Ta8-e8  
 17.Cf3-h2 Df6-h4 18.Ch2-f3 Dh4-e7  
 19.Cf3-h2 De7-h4 20.Ch2-f3 Dh4-h5  
 21.Cf3-g1 Dh5xe2 22.Cg1xe2 f7-f5  
 23.f2-f3 Tf8-f6 24.e4xf5 Fd7xf5  
 25.Fd2-c1 Tf6-f8 Pilgram, A (1922)-  
 Suchin, D (2276) Berlin 2005 ½-½  
 (60) ]



11...Fc5xe3 12.f2xe3 Les Blancs ont  
 de nouveaux pions doublés: e3+e4  
 Df6-g6 13.Rg1-h2 Cc6-e7 14.Fd5-a2  
 c7-c6 Sécurise d5

[ 14...Fc8-e6 15.Cf3-h4 Dg6-g5  
 16.Fa2xe6 f7xe6 17.Tf1xf8+ Ta8xf8

18.Dd1-e1= ]

15.Dd1-e1 Dg6-h5

[ 15...b7-b5 16.De1-a5 Ta8-a7  
 17.Tf1-f2= ]

16.De1-h4

[ Δ16.De1-b4!? Dh5-g6 17.Cf3xe5  
 d6xe5 18.Db4xe7± ]

16...Dh5xh4= 17.Cf3xh4 g7-g5

18.Ch4-f5 Ce7xf5 19.e4xf5 Rg8-g7

20.e3-e4 Rg7-f6 21.g2-g4 Tf8-h8

22.Rh2-g3 h6-h5 23.g4xh5

[ 23.Tf1-h1 h5-h4+ 24.Rg3-f2  
 b7-b6= ]

23...Th8xh5 24.Tf1-f2 Fc8-d7

25.Ta1-h1 Ta8-h8 26.Tf2-h2 Th5-h4

27.c2-c3 d6-d5 28.Fa2-b1

[ 28.Th2-d2 Fd7-e8 29.e4xd5  
 c6-c5± ]

28...b7-b6

[ 28...c6-c5 29.e4xd5 Fd7xf5  
 30.b2-b3± ]

29.Th1-e1

[ 29.b2-b4!± est digne de  
 considération. ]

29...c6-c5± 30.Fb1-c2

[ 30.e4xd5? serait super s'il n'y avait  
 pas g5-g4++ ]

30...Fd7-c6 31.e4xd5 Fc6xd5

32.Fc2-d1 Th4-f4 33.Fd1-g4 Fd5-c6

34.Th2-f2 Th8-d8 35.Te1-e3 Fc6-d7

36.Te3-e4?? la position éclate petit à  
 petit.

[ Δ36.Tf2-e2 Fd7xf5 37.Te3xe5  
 Td8xd3+ 38.Te5-e3 Td3xe3+  
 39.Te2xe3± ]

36...Fd7xf5++ 37.Fg4xf5

[ 37.Te4-e3 n'est pas d'une grande  
 aide. Tf4xf2 38.Rg3xf2 Td8xd3++ ]

37...Td8xd3+

[ 37...Tf4xf5?! 38.Te4-e3± ]

38.Rg3-g2 Tf4xf2+

[ 38...Tf4xf5?! 39.Tf2-e2++ ]

39.Rg2xf2 Rf6xf5 40.Te4-e2

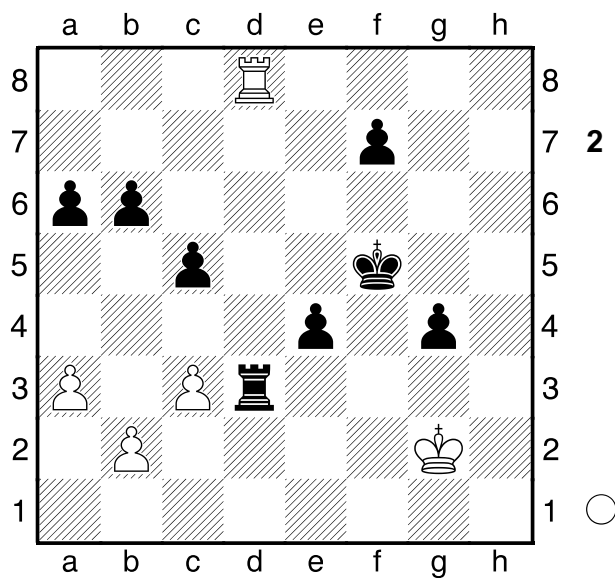
[ 40.Te4-a4++ un dernier effort pour  
 résister à l'inévitable. ]

**40...Td3xh3 41.Rf2-g2 g5-g4  
42.Te2-d2 e5-e4 43.Td2-d8**

[ 43.Td2-d7 n'améliore vraiment rien.  
Th3-h7 44.b2-b4 Rf5-f4-+ ]

**43...Th3-d3 Diagramme**

[ Δ43...Rf5-f4 assure la victoire.  
44.b2-b4 Th3xc3 45.Td8-d2-+ ]



**44.Td8-f8 Td3-d2+ 45.Rg2-g3 f7-f6  
46.b2-b4**

[ 46.Tf8-a8 ne change pas la suite de  
la partie. Td2xb2 47.a3-a4  
Tb2-b3-+ ]

**46...Td2-d3+ 47.Rg3-g2 Td3xc3  
48.b4xc5**

[ 48.Tf8-a8 Tc3xa3 49.b4xc5  
b6xc5-+ ]

**48...b6xc5 49.a3-a4**

[ 49.Rg2-f1-+ en priant pour un  
miracle. ]

**49...Tc3-c2+ 50.Rg2-f1 g4-g3**

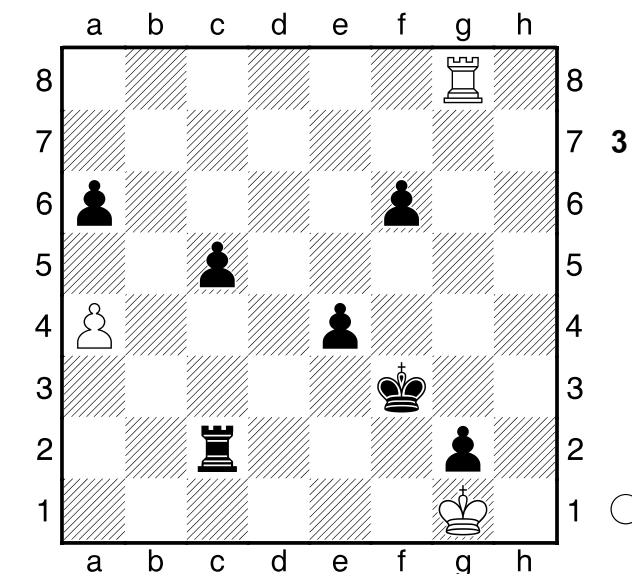
**51.Tf8-g8 g3-g2+ 52.Rf1-g1 Rf5-f4**

**53.Tg8-h8 Rf4-g3 54.Th8-g8+ Rg3-f3**

**Diagramme**

[ 54...Rg3-f3 55.Rg1-h2 e4-e3  
56.Tg8-g6 f6-f5 57.Tg6-g3+ Rf3-f4  
58.Tg3xg2 Tc2xg2+ 59.Rh2xg2  
c5-c4 60.Rg2-f1 c4-c3 61.Rf1-e2  
c3-c2 62.Re2-d3 c2-c1D 63.Rd3-d4  
e3-e2 64.Rd4-d5 e2-e1D 65.Rd5-d6

**De1-e5+ 66.Rd6-d7 Dc1-c7# ]**



**0-1**