

□ **BELLAY, Jean-Pierr** 1589  
 ■ **LEMEUNIER, Clément** 1350  
 Blitz 4m+2s Nantes (1) 18.10.2014  
 [Houdini 4 Pro x64A (30s)]

D35: Gambit Dame (avec 3...Cf6)

**1.d4 d5 2.c4 e6 3.Cc3 Cf6 4.cxd5  
 exd5 5.Fg5 Cc6**

[ 5...b6 6.e3 Fb7 7.Fb5+ c6 8.Fd3  
 Cbd7 9.Cge2 Fd6 10.Db1 Cf8  
 11.Ff4 Ce6 12.Cg3 0-0 13.b4 Tc8  
 14.a3 ½-½ (14) Appleberry, M (2262)-  
 Sinkovics, P (2331) Budapest 2000 ]

**6.e3 a6N** Diagramme

[ 6...Ff5 7.Df3 ( 7.Db3 Cb4 8.Tc1  
 Fd6 9.a3 Fc2 10.Txc2 Cxc2+  
 11.Dxc2 c6 12.Fd3 Fe7 13.Cf3  
 Cd7 14.Ff4 g5 15.Fg3 g4 16.Ce5  
 Cf6 17.h3 Ch5 18.hxg4 Cxg3  
 19.fxg3 Fd6 20.Txh7 Txh7 21.Fxh7  
 Dg5 Kampitsis, V (1969)-Tsironis, P  
 Peiraias 2007 ½-½ (65) ) 7...g6  
 8.Fxf6 Dxf6 9.g4  
 1-0 (9) Radovanovic, J (2341)-Sawlin,  
 L (2021) Berlin 2013 ]  
 [ 6...Fe6 7.Cf3 Fb4 8.Fd3 De7  
 9.Dc2 h6 10.Fh4 g5 11.Fg3 g4  
 12.Ch4 Fxc3+ 13.bxc3 h5 14.Tb1  
 b6 15.Fb5 Dd7 16.Da4 Ff5  
 17.Fxc6 Re7 18.Fxd7 Fxb1 19.Cf5+  
 Fxf5 20.Fxf5 h4 21.Fxc7  
 Dobrowolski, M (1962)-Trzcinski, A  
 Mazowsze 2009 1-0 ]  
 [ 6...Fe7 7.Fd3= ]

(Diagramme 1)

Consolide b5 **7.Fd3**

[ 7.Fxf6 gxf6 8.g3 Fe6± ]

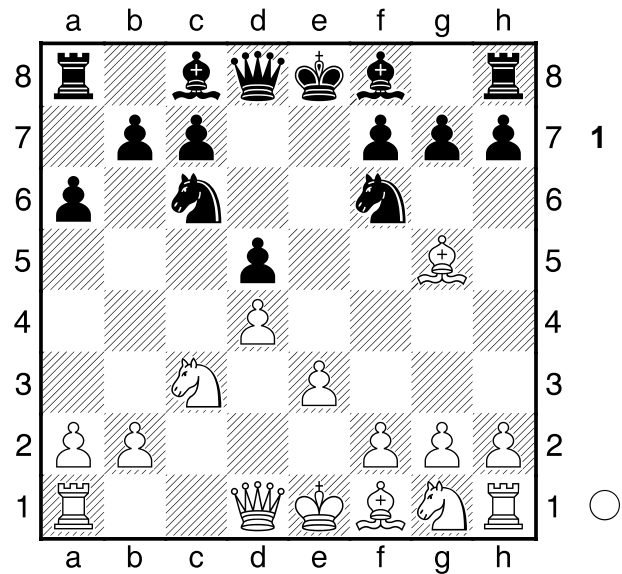
**7...Fe6 8.Cge2 Fe7**

[ 8...h6 9.Fxf6 Dxf6 10.0-0± ]

**9.a3** Les Noirs ont une position active

[ 9.Tc1 Cd7 10.Fxe7 Cxe7± ]

**9...0-0 10.Dc2 h6 11.Fh4 Dd7**



[ 11...Ce8 12.Fg3± ]

**12.0-0**

[ 12.Tc1 Ce8 13.Fg3 Fd6± ]

**12...Tac8**

[ 12...Ch5 13.Cg3 Cf6 14.Cf5= ]

**13.Tad1**

[ 13.Fxf6 Fxf6 14.Ca4 Dd6± ]

**13...Cb8**

[ 13...Ch5 14.Fh7+ Rh8 15.Fxe7  
Cxe7 16.Fd3= ]

**14.Db1**

[ 14.Cf4 Tfd8± ]

**14...b6**

[ Δ14...Ch5 15.Cg3 Fxh4 16.Cxh5  
Cc6± ]

**15.e4??** Diagramme

[ Δ15.Cf4± ]

(Diagramme 2)

les Blancs ruinent leur position.

**15...Cxe4 16.Fxe7 Cxc3**

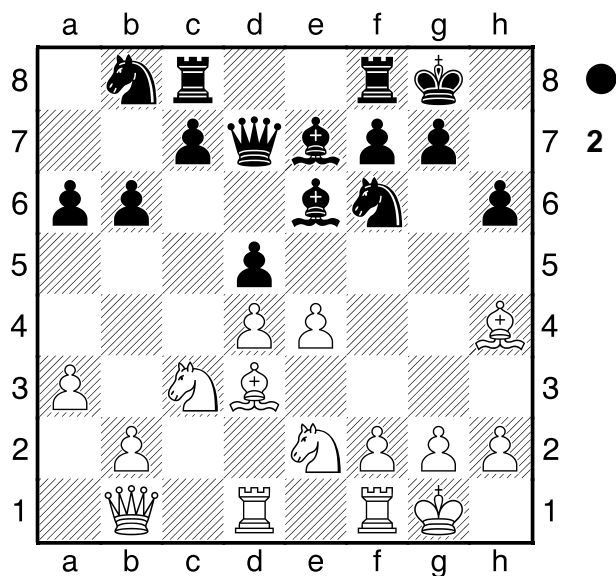
[ Plus faible est 16...Dxe7 17.Cxe4  
dx4 18.Fxe4= ]

**17.Cxc3 Dxe7 18.Tfe1 c5**

[ 18...Dd6!?? est intéressant. ]

**19.Cxd5= Dd6??**

[ Δ19...Dd8 le coup d'échappatoire.  
20.Cc3 Fb3 21.Fh7+ Rh8= ]

**20.dxc5+- Txc5**

[ 20...Dxc5 21.b4 Dxd5 22.Fh7+ Rh8 23.Txd5 Fxd5+- ]

**21.Cc3??** Perd du matériel.

[ Δ21.Cf6+! et maintenant les Blancs gagnent. Rh8 22.Fxa6+- ]

**21...Dc7± 22.Te3 Th5**

[ 22...b5 23.Ff1= ]

**23.Tg3 Rh8 24.Fe2 Te5 25.Dc1**

[ 25.Dd3 Te8± ]

**25...Fb3**

[ 25...b5 26.Df4= ]

**26.Te1**

[ 26.Td4!/?± a une certaine valeur. ]

**26...Tfe8= 27.Te3 Txe3 28.fxe3 Dc5****29.Ff3 a5**

[ 29...Cd7 30.Ce4 De5 31.Dd2= ]

**30.Dd2 f5 31.Fh5 Tf8 32.Ce2 f4****33.Cxf4** Sacrifie du matériel.

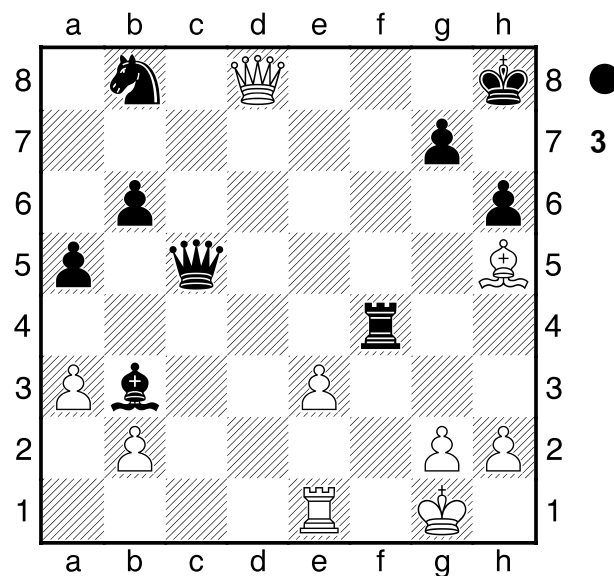
[ 33.Dc3 Dxh5 34.Dxb3 Dc5= ]

**33...Txf4** Les Noirs gagnent une pièce**34.Dd8+??** Diagramme

[ Δ34.Tc1 représente une bonne chance de sauver la partie. Tc4  
35.Dd8+ Rh7 36.Dd3+ Rh8  
37.Dd8+ Rh7 38.Dd3+ Rh8  
39.Dd8+= ]

**34...Tf8+- 35.Dd3**

[ 35.Dh4 ne peut pas changer le



destin. Cc6+- ]

**35...Dxh5**

[ 35...Dxh5 36.Dxb3 Df5+- ]

**0-1**