

□ **CHARPENTIER,Philippe** 1390

■ **LOUF,Claude** 1637

Trophée Jean BIOUS 2014-15 (1)  
[Houdini 4 Pro x64A (30s)]

A46: Ouverture du pion Dame (avec 2. Cf3)

**1.d4 Cf6 2.Cf3 e6 3.e3 Fb4+ 4.c3 Fe7 5.b3N** Diagramme

[ 5.Fd3 d5 ( 5...b6 6.Cbd2 Fb7 7.0-0 0-0 8.Te1 d6 9.De2 Te8 10.e4 Cc6 11.Fc2 e5 12.d5 Cb8 13.Fd3 c6 14.c4 Ca6 15.Cf1 Cc5 16.Fc2 Tc8 17.b4 Ccd7 18.Cg3 cxd5 19.cxd5 a6 20.Cf5

Grادل,R-Gottsmann,L Wangen 1991 1-0 ) 6.Cbd2 0-0 ( 6...Cbd7 7.0-0 c5 8.De2 Dc7 9.e4 dxe4 10.Cxe4 Cxe4 11.Dxe4 Cf6 12.Ff4 Cxe4 13.Fxc7 Cf6 14.Fe5 Fd7 15.Tfe1 Fc6 16.Fxf6 gxf6 17.Fe4 Fxe4 18.Txe4 f5 19.Tee1 0-0-0 20.Tad1 cxd4 21.Cxd4 Bombek,P (2228)-Hagara,M (2151) Slovakia 2011 ½-½ (66) ) 7.0-0 c5 8.Ce5 Cc6 9.f4 Fd7 10.Df3 Dc7 11.Dh3 c4 12.Fc2 b5 13.g4 g6 14.e4 dxe4 15.g5 Cxe5 16.gxf6 Fxf6 17.Cxe4 Cg4 18.Dxg4 Fxd4+ 19.cxd4 f5 Frometa Castillo,Z (2140)-Bedolla,L Novi Sad 1990 1-0 ] [ 5.Cbd2 0-0 6.Fd3 d6 7.0-0 Cc6 8.e4 b6 9.Dc2 e5 10.Fb5 Fb7 11.Da4 Cb8 12.dxe5 dxe5 13.Cxe5 Fd6 14.Cef3 c6 15.Fe2 Cbd7 16.Dc2 Te8 17.Fd3 Cc5 18.e5 Fxe5 19.Cxe5 Txe5 De Arruda,F (1923)-Correia,A Fortaleza 2012 1-0 (69) ] [ 5.Fd3 0-0± ]

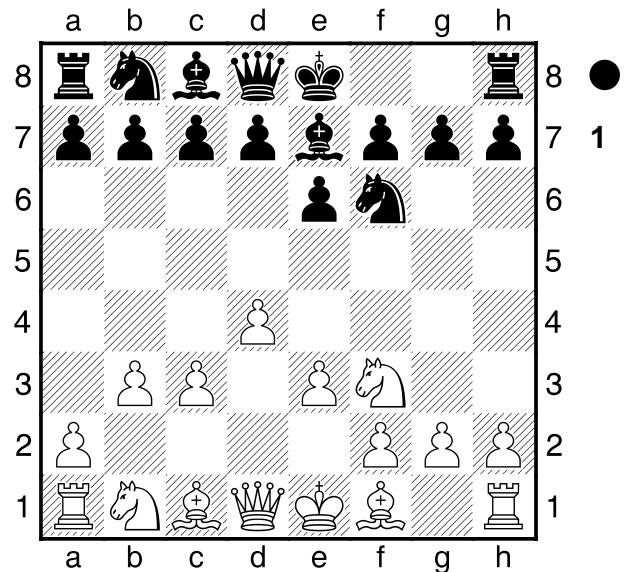
**5...0-0 6.Fb2 d5 7.Dc2**

[ 7.Fe2 h6= ]

**7...c5 8.a3**

[ 8.dxc5 Fxc5 9.c4 Fd7= ]

**8...cxd4**



[ 8...Cbd7 9.Cbd2= ]

**9.Cxd4**

[ 9.cxd4 Cc6= ]

**9...Fd7**

[ 9...e5 10.Cf5± ]

**10.Cd2= Cc6 11.c4**

[ 11.Fd3 Tc8= ]

**11...dxc4 12.Fxc4 Tc8 13.Cxc6?**

[ Δ13.Dd1!± est une option viable. ]

**13...Fxc6±**

[ Pire est 13...bxc6 14.Fd3± ]

[ 13...Txc6?! 14.Dd1= ]

**14.0-0??** confirme simplement la situation.

[ Δ14.Tc1 Dd6 15.f3± ]

**14...Dc7**

[ Δ14...b5-+ fin du débat! ]

**15.Fxf6**

[ 15.Tfc1 Db8 16.Fc3 Cg4= ]

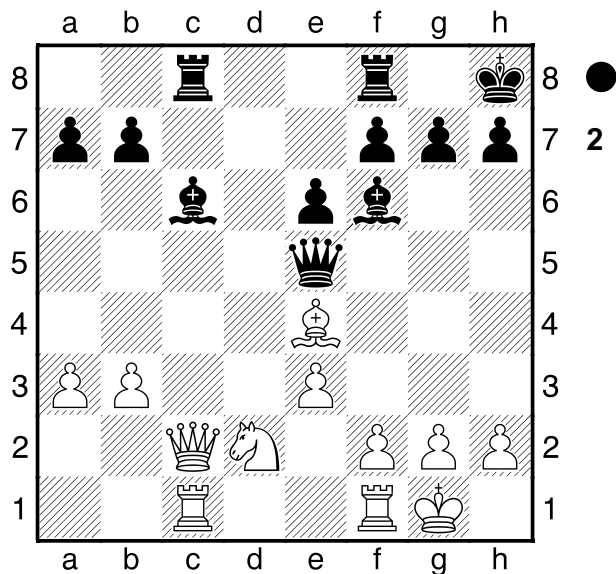
**15...Fxf6 16.Tac1 De5 17.Fd3 Rh8**

[ 17...Tfd8 18.Tfd1± ]

**18.Fe4=** Diagramme

[ 18.Fxh7?? ce Pion est mortel pour les Blancs. Fxg2 Attaque à la découverte: c6, c8-c2 19.Dxc8 Txc8 20.Txc8+ Rxh7 21.Rxg2 Dg5+ 22.Rf3 Dh5+ 23.Rg2 Dg6+ 24.Rh1 Dd3-+ ]

**18...Fd7 19.Dd3 Txc1 20.Txc1 Fb5**

**21.Cc4 Tc8**

[ 21...Fxc4 22.Dxc4 b6 23.a4= ]

**22.f4**

[ 22.Fxb7 Tc5± ]

**22...Dh5**[ 22...Dc7 23.a4 ( 23.Fxh7?  
n'est pas bon à cause de Fe8-+ )  
23...Fa6 24.Tc2= ]**23.Ff3**

[ 23.Fxb7 Fxc4 24.Txc4 Td8= ]

**23...Dc5 24.Dd6??** Diagramme

[ ⚪24.Rf2= sauve la partie. ]

(Diagramme 3)

**24...Dxd6-+**[ 24...Dxd6 25.Cxd6 Txc1+ 26.Rf2  
Fa6-+ ][ 24...Fxc4?! n'est pas possible.  
25.Dxc5 Txc5 26.Fxb7= ]**0-1**