

□ **DA SILVA,Adarana** 1399  
 ■ **CHALAND,Jérémy** 1700

TOURNOI INTERNE 2014-15 (1)  
 [Fritz 13 (30s)]

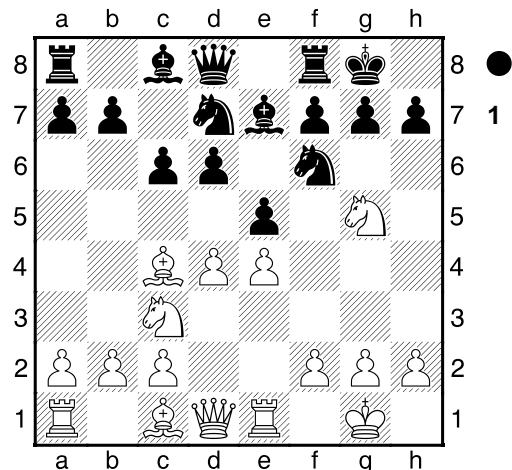
C41: Défense Philidor

**1.e2-e4 d7-d6 2.d2-d4 Cg8-f6**  
**3.Cb1-c3 e7-e5 4.Cg1-f3 Cb8-d7**  
**5.Ff1-c4 Ff8-e7 6.0-0 0-0 7.Tf1-e1**  
**c7-c6 8.Cf3-g5**N Diagramme

[ 8.Fc4-f1 Dd8-c7 ( 8...b7-b5  
 9.a2-a4 b5-b4 10.Cc3-b1 Dd8-c7  
 11.Fc1-g5 Tf8-e8 12.Cb1-d2 h7-h6  
 13.Fg5-h4 Cd7-f8 14.Cd2-c4 Cf8-g6  
 15.d4xe5 d6xe5 16.Fh4xf6 Fe7xf6  
 17.Dd1-d6 Dc7xd6 18.Cc4xd6  
 Te8-d8 19.Cd6xc8 Ta8xc8 20.g2-g3  
 Td8-d6 21.Te1-d1 Tc8-d8  
 22.Td1xd6 Td8xd6 23.c2-c3

Cebalo,M (2520)-Georgiev,V (2564)  
 Turin 2000 1-0 (43); 8...Tf8-e8  
 9.a2-a4 b7-b6 10.Fc1-g5 h7-h6  
 11.Fg5-h4 a7-a6 12.d4xe5 d6xe5  
 13.Fh4-g3 Dd8-c7 14.Cf3-h4 Fe7-f8  
 15.Dd1-f3 g7-g6 16.Ff1-c4 Rg8-g7  
 17.Cc3-d1 Cd7-c5 18.Cd1-c3  
 Fc8-g4 19.Df3-e3 b6-b5 20.a4xb5  
 a6xb5 21.Fc4-d3 b5-b4 22.Cc3-e2  
 b4-b3 23.h2-h3 Gnauk,R-Spiess,G  
 (2360) Germany 1994 0-1 (41) )  
 9.b2-b3 Tf8-e8 10.Fc1-b2 Fe7-f8  
 11.g2-g3 b7-b5 12.Ff1-g2 a7-a5  
 13.a2-a4 b5-b4 14.Cc3-b1 Fc8-a6  
 15.Cb1-d2 g7-g6 16.d4xe5 d6xe5  
 17.Fg2-f1 Fa6xf1 18.Te1xf1 Ff8-g7  
 19.Dd1-e2 Cd7-c5 20.Cf3-e1  
 Cc5-e6 21.f2-f3 Ce6-d4 22.Fb2xd4  
 e5xd4 Gomez Baillo,J (2330)-  
 Cuasnicu,O (2390) Buenos Aires  
 1983 1-0 (42) ]  
 [ 8.a2-a3 b7-b5 9.Fc4-a2 a7-a6  
 10.b2-b4 Dd8-c7 11.Fc1-b2 h7-h6  
 12.Cf3-h4 Tf8-e8 13.Ch4-g6 Fc8-b7  
 14.Cc3-e2 Cf6xe4 15.Dd1-d3 d6-d5  
 16.Cg6xe5 Fe7-d6 17.f2-f3 Ce4-f6

18.f3-f4 Cf6-e4 19.Ce2-g3 Ce4xg3  
 20.h2xg3 Te8-e7 21.Te1-f1 Ta8-e8  
 22.Ta1-e1 f7-f6 Degtiarev,E (2180)-  
 Teumer,J (2147) Germany 2002 ½-½  
 (100) ]  
 [ 8.d4xe5 Cd7xe5 9.Cf3xe5 d6xe5  
 10.Dd1-e2 b7-b5 11.Fc4-b3 a7-a6  
 12.a2-a4 Fc8-b7 13.Te1-d1 Dd8-c7  
 14.Fc1-g5 Tf8-d8 15.a4xb5 c6xb5  
 16.Fg5xf6 Fe7xf6 17.Fb3-d5 g7-g6  
 18.Td1-d3 Ff6-g7 19.Ta1-d1 Fb7xd5  
 20.Cc3xd5 Dc7-b7 21.De2-d2  
 Rg8-h8 22.Dd2-g5 h7-h6  
 Leventic,I (2400)-Fajdetic,H (2245)  
 Croatia 1992 1-0 (40) ]  
 [ 8.Fc4-b3!?!± doit être considéré. ]



**8...e5xd4 9.Dd1xd4** Les Noirs ont une position difficile. La pièce noire ne peut se déplacer: c8 **Cd7-e5**

**10.Fc1-f4??**

[ Δ10.Fc4-e2= le seul coup de sauvetage. ]

**10...Ce5xc4+ 11.Dd4xc4 Cf6-h5**

**12.e4-e5**

[ 12.Cg5xf7 ne fait rien de bon. Tf8xf7  
 13.Ff4-e3 Fe7-f6+ ]

**12...Ch5xf4**

[ 12...Fe7xg5?! est l'alternative la moins attractive. 13.Ff4xg5 Dd8xg5  
 14.e5xd6+ ]

**13.Dc4xf4**

[ 13.Cg5-f3 ne change pas la suite de

la partie. Cf4-g6-+ ]

**13...Fe7xg5 14.Df4-c4**

[ 14.Df4-g3 ne change vraiment rien.  
d6-d5-+ ]

**14...d6-d5 15.Dc4-d4 Fg5-e7**

[ 15...Fc8-f5 semble mieux.  
16.Cc3-a4-+ ]

**16.Te1-e3**

[ 16.Dd4-d3 ne rattrape rien. f7-f6-+ ]

**16...Fc8-e6**

[ 16...Dd8-b6 semble même mieux.  
17.Dd4xb6 a7xb6 18.Te3-e2-+ ]

**17.Te3-g3**

[ 17.Te3-e2 ne sauve rien. Dd8-b6  
18.Dd4xb6 a7xb6-+ ]

**17...b7-b6**

[ Δ17...f7-f6-+ est encore plus facile  
pour les Noirs. ]

**18.f2-f4**

[ 18.Cc3-e2-+ quoi d'autre? ]

**18...Fe7-c5 19.Dd4xc5 b6xc5**

**20.Ta1-f1 f7-f5**

[ Δ20...Fe6-f5 semble mieux.  
21.Cc3-d1 f7-f6 22.e5-e6-+ ]

**21.Tf1-f3 d5-d4 22.Cc3-e2 Dd8-a5**

**23.c2-c3 Fe6-d5 24.Tf3-f2 Da5xa2**

**25.Tg3-g5 d4-d3 26.Ce2-g3 Fd5-e4**

Diagramme

[ 26...Ta8-b8 27.b2-b3 Da2xb3  
28.Cg3-h5 Db3xc3 29.Tf2-f1-+ ]

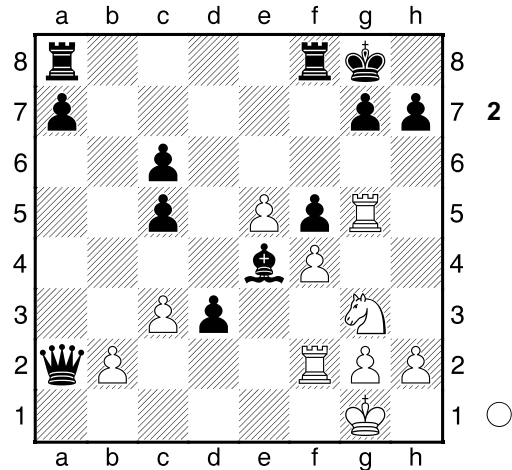
(Diagramme 2)

**27.Cg3-h5 g7-g6**

[ 27...Tf8-d8 28.Tf2-f1 d3-d2  
29.Ch5-f6+ Rg8-h8 30.Cf6xe4 f5xe4  
31.Tg5xg7 d2-d1D 32.h2-h3 Rh8xg7  
33.c3-c4 Dd1xf1+ 34.Rg1xf1  
Da2xb2 35.Rf1-g1 Db2-c1+  
36.Rg1-f2 Dc1xf4+ 37.Rf2-e1  
Df4-e3+ 38.Re1-f1 Td8-f8# ]

**28.Ch5-f6+ Tf8xf6!** une fin toute en  
 finesse. **29.e5xf6 Ta8-d8 30.g2-g4**

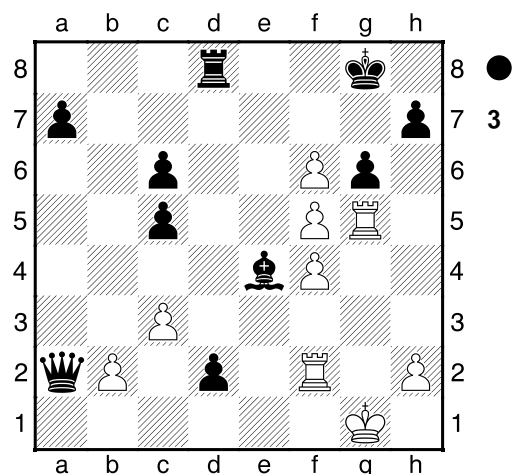
[ 30.h2-h3 n'aide pas beaucoup.



d3-d2 31.f6-f7+ Rg8xf7 32.Rg1-h2  
d2-d1D 33.c3-c4 Da2-b1 34.Rh2-g3  
Dd1-e1 35.Tg5-g4 Db1-d3+  
36.Rg3-h4 Fe4xg2 37.Tg4xg2  
De1-e7+ 38.Tg2-g5 De7xg5+  
39.Rh4xg5 Dd3-g3+ 40.Rg5-h6  
Dg3-h4# ]

**30...d3-d2 31.g4xf5** Diagramme

[ 31.f6-f7+ n'est pas d'une grande  
aide. Rg8xf7 32.Tg5xf5+ g6xf5  
33.h2-h3 d2-d1D+ 34.Rg1-h2  
Dd1-h1+ 35.Rh2-g3 Td8-d3+  
36.Tf2-f3 Dh1-e1+ 37.Rg3-h2  
Da2xb2+ 38.Tf3-f2 Db2xf2# ]



**31...d2-d1D+**

[ 31...Da2-a1+ 32.Tf2-f1 Da1xf1+  
33.Rg1xf1 d2-d1D+ 34.Rf1-f2  
Dd1-f3+ 35.Rf2-g1 Td8-d1# ]

**32.Tf2-f1 Da2xb2!** Attaque de mat.

**33.f6-f7+ Rg8-f8 34.f5xg6 Dd1xf1+!**

Attaque de mat **35.Rg1xf1**  
[ 35.Rg1xf1 Td8-d1# Attaque de  
mat ]  
**35...Td8-d1#**  
**0-1**