

COBIGO, Jean-Yves **1706**
 COENT, Chantal **1399**
 Trophée Jean BLOU 2014-15 (1)
 [Houdini 4 Pro x64A (30s)]

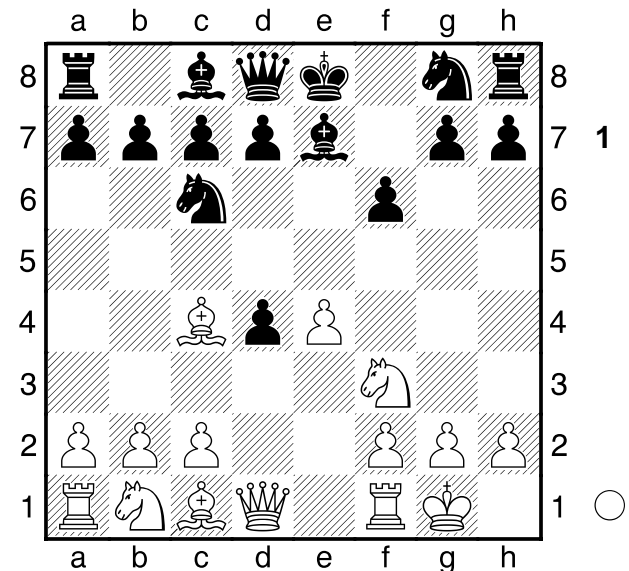
C50: Partie italienne

1.e4 e5 2.Cf3 Cc6 3.d4 exd4 4.Fc4
Fe7 5.0-0 f6?N Diagramme

[5...d6 6.c3 (6.h3 Cf6 7.Te1 Ce5
 8.Cxe5 dxe5 9.c3 Fc5 10.Df3 0-0
 11.Fg5 De7 12.cxd4 Fxd4 13.Cc3
 c6 14.Tad1 Fe6 15.De2 Tad8
 16.Fd3 Tfe8 17.Df3 h6 18.Fc1 Db4
 19.Fxh6 Fxc3 20.bxc3 Dxc3

Garcia Estruch, J (2000)-Sainz de la
 Maza Arnal, P (1619) Aragon 2005
 1-0 (41)) 6...d3 (6...Cf6 7.Te1 dxc3
 8.Cxc3 0-0 9.h3 Ce5 10.Fb3 Cxf3+
 11.Dxf3 c6 12.Ff4 Fe6 13.Fc2 Cd7
 14.Tad1 Dc7 15.Dg3 Ce5 16.h4
 Tad8 17.h5 Rh8 18.Ce2 Tg8
 19.Cd4 Fg4 20.Cf3 Cxf3+ 21.gxf3
 Fernandez, S-Crespo Revilla, J
 (2340) Asturias 1998 1-0 (31); 6...Ca5
 7.cxd4 Cxc4 8.Da4+ c6 9.Dxc4 Cf6
 10.Cg5 0-0 11.Cc3 h6 12.Cf3 Cxe4
 13.Cxe4 d5 14.De2 dxe4 15.Dxe4
 Ff6 16.Ce5 Te8 17.Fe3 Fe6 18.Df3
 Rh7 19.De4+ Rg8 20.f4 Dd5
 21.Dc2 Guggenberger, I (1800)-
 Landry Vuorenmaa, S (1960) Buenos
 Aires 1978 ½-½ (44); 6...Ce5 7.Cxe5
 dxe5 8.Dh5 g6 9.Dxe5 Cf6 10.Fh6
 Dd6 11.f4 Tg8 12.Fg5 dxc3
 13.Cxc3 Fd7 14.Tad1 Dc5+
 15.Dxc5 Fxc5+ 16.Rh1 Cg4
 17.Fxf7+ Rxf7 18.Txd7+ Re6
 19.Td2 c6 20.f5+ gxf5 21.exf5+
 Feller, J-Bastian, A Luxembourg 1992
 ½-½ (45)) 7.Db3 Ca5 8.Fxf7+ Rf8
 9.Da4 Rxf7 10.Dxa5 c6 11.Da4
 Fe6 12.e5 h6 13.Cbd2 Dc7 14.Te1
 g5 15.Ce4 Fd5 16.Dd4 Th7
 17.Dxd3 Rg7 18.Cg3 Fxf3 19.Cf5+
 Rh8 20.exd6 Pinzon Solis, F-

Espinola, E Buenos Aires 1939 1-0]
 [Δ5...Cf6 est la meilleure option
 qu'ont les Noirs. 6.Cxd4 Ce5=]



Contrôle e5+g5 **6.Cxd4± Ce5**

[6...Cxd4 7.Dxd4 c6 8.a3+-]

7.Fb3 Fc5 8.f4 Cc6?? triste, mais
 avec quel coup les Noirs auraient-ils
 pu sauver la partie?

[Δ8...d6 9.fxe5 dxe5±]

9.Dh5+ g6 10.Dxc5 Cxd4

[10...Cge7 ne fait rien de bon.
 11.Cxc6 bxc6 12.f5+-]

11.Dxd4 d6

[11...c6 ne peut pas changer le
 cours des choses pour les Blancs.
 12.e5 Db6 13.Dxb6 axb6
 14.Cd2+-]

12.Cc3 Fd7

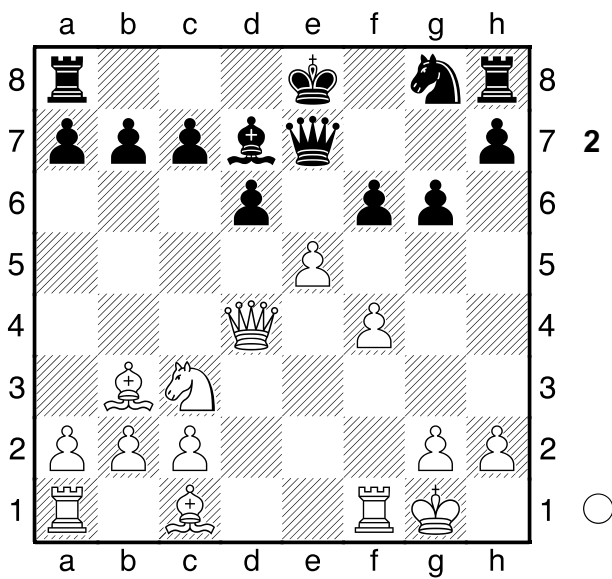
[12...c6 ne fait pas descendre le chat
 de l'arbre. 13.f5 Db6 14.Dxb6 axb6
 15.Ff4+-]

13.e5

[Δ13.f5 semble même mieux. c6
 14.Dxd6+-]

13...De7 Diagramme

[13...Fc6 il n'y a rien de mieux dans
 la position. 14.Cd5 Fxd5 15.Dxd5
 Dd7 16.Dxb7 Td8 17.Dxa7 c6
 18.Dxd7+ Rxd7 19.exd6 Ch6+-]



**14.Cd5 Dd8 15.exf6 Ch6 16.Te1+
Rf8 17.Ce7 Fe8 18.f5 Ff7**

[18...Cf7 un essai stérile qui ne modifie pas le cours de la partie.

19.fxg6 hxg6 20.Cxg6+ Rg8

21.Ce7+ Rf8 22.Dg4 Cg5 23.Dxg5

Ff7 24.Dg7+ Re8 25.Fxf7+ Rd7

26.Dg4#]

19.Fxh6+

[19.Fxh6+ Re8 20.Fxf7+ Rd7

21.Fe6+ Re8 22.f7+ Rxe7 23.f6#]

1-0