

□ **MERCIER, Jean-Loup**

■ **JANNEL, Jérôme**

Trophée Jean BIOUS 2014-15 (1)  
[Houdini 4 Pro x64A (30s)]

B00: Ouverture du Pion Roi

**1.e4 Cc6 2.Cf3 g6 3.d4 Fg7**

**4.Fe3** Les Noirs ont une position difficile. La pièce noire ne peut se déplacer: c8

[ 4.d5

**A)** 4...Ce5 5.Cxe5 Fxe5 6.Fe2 ( 6.Cc3 d6 7.Fe3 Fd7 8.Dd2 c6 9.Fe2 Cf6 10.Fd4 Fxd4 11.Dxd4 0-0 12.dxc6 Fxc6 13.0-0-0 Da5 14.Rb1 Dc5 15.f3 Dxd4 16.Txd4 Tfc8 17.Te1 Rg7 18.Ff1 Tc7 19.Cd1 b5 20.Ce3 a5 Velimirovic, D (2520)-Hoi, C (2340) Thessaloniki 1988 1-0 (72); 6.Cd2 d6 7.Fd3 Fg7 8.0-0 Cf6 9.h3 0-0 10.Cf3 e5 11.dxe6 Fxe6 12.Te1 Te8 13.c3 h6 14.Ff4 g5 15.Fh2 Cd7 16.Cd4 Fe5 17.Ce2 Rh8 18.Fb5 c6 19.Fa4 Tg8 20.Dd2 Df6 Ye Tiangchuan (2505)-Hoi, C (2340) Thessaloniki 1988 1-0 (35) ) 6...d6 7.0-0 Fg7 8.c4 Cf6 9.Cc3 0-0 10.Fe3 e6 11.Dd2 exd5 12.cxd5 Te8 13.f3 c6 14.dxc6 bxc6 15.Fd4 Fe6 16.Tfd1 d5 17.exd5 Cxd5 18.Fxg7 Rxc7 19.Dd4+ Brunner, L (2425)-Hoi, C (2460) Budapest 1989 ½-½ (44); **B)** 4...Cb8 5.Cc3 ( 5.c4 d6 6.h3 e5 7.Fd3 Ce7 8.0-0 0-0 9.Cc3 Ca6 10.a3 f5 11.Cg5 h6 12.Ce6 Fxe6 13.dxe6 Cc5 14.f4 Cxe6 15.fxe5 dxe5 16.Cd5 Cxd5 17.cxd5 Cc5 18.Fe3 Cxe4 19.Fxe4 fxe4 Petijevic, V (2297)-Milovic, J (2309) Cetinje 2013 0-1 (47) ) 5...d6 6.Ff4 Fg4 7.h3 Fxf3 8.Dxf3 Cd7 9.Fb5 Cgf6 10.e5

**B00**

**1841**

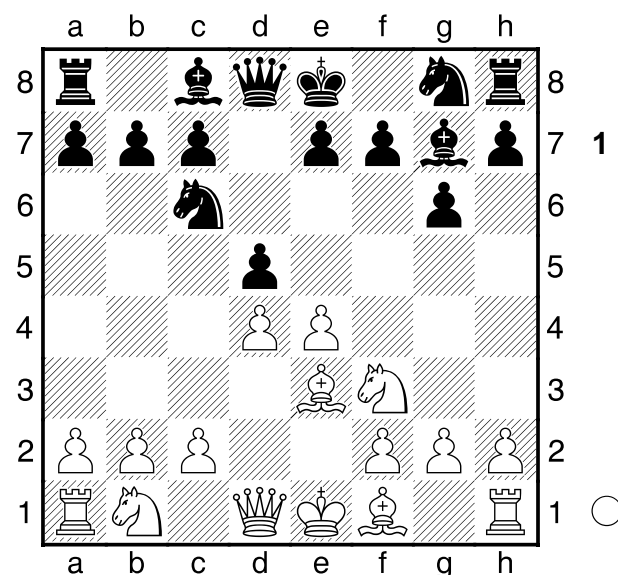
**1449**

dxex5 11.Fxe5 0-0 12.Fxd7 Cxd7 13.Fxg7 Rxc7 14.0-0-0 Cf6 15.The1 a5 16.g4 Ta6 17.g5 Ch5 18.Ce4 Rg8 Hertzog, P-Poethig, H Herrenberg 1986 1-0 ]

[ 4.h3 e6± ]

**4...d5** Diagramme

[ 4...Cf6 5.Cc3± ]



**5.e5** Les Noirs ont une position difficile [ 5.exd5 Dxd5 6.c4 Dd8= ]

**5...Fg4 6.Fe2 Ch6** Les Blancs ont une position active **7.Dd2**

[ 7.Cbd2 0-0= ]

**7...Cf5= 8.c3 Dd7 9.0-0 0-0-0 10.b4** [ 10.Cg5 Fxe2 11.Dxe2 e6= ]

**10...h6**

[ 10...f6!? est une alternative intéressante. ]

**11.a4 f6 12.exf6 exf6 13.h3**

[ 13.a5 Fxf3 14.Fxf3 Cxe3 15.Dxe3 Ce7± ]

**13...Fxf3**

[ 13...Cxe3 14.fxe3 Fe6 15.Ce1= ]

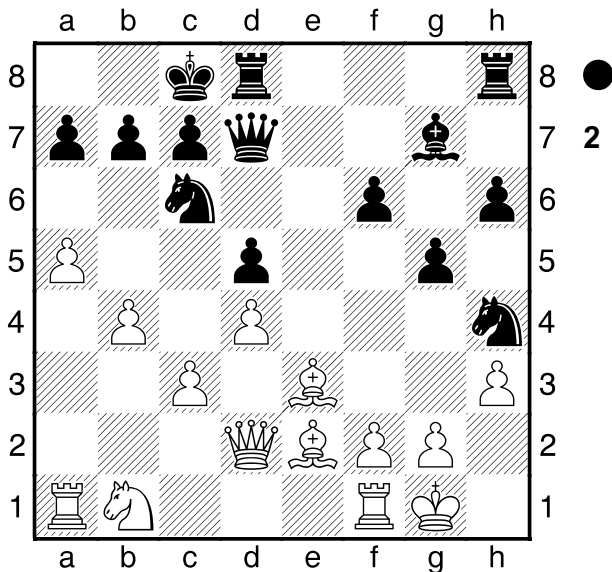
**14.Fxf3=** Les Blancs ont la paire de Fous **Ch4**

[ 14...h5 15.Dd3= ]

**15.Fe2± g5**

[ 15...Ce7 16.Ff4± ]

**16.a5** Diagramme



Les Blancs obtiennent plus d'espace.

**f5 17.b5 Ce7 18.Db2**

[ 18.Dd3 f4 19.b6 cxb6 ( 19...fxe3?? conduit au désastre. 20.bxa7 c6 21.Fg4+- ) 20.axb6 a6± ]

**18...g4**

[ 18...f4!? mérite de la considération. 19.Fg4 Cef5± ]

**19.hxg4**

[ 19.b6 a6 20.g3 Cf3+ 21.Fxf3 gxf3± ]

**19...Tdf8**

[ 19...fxg4? n'est pas bon à cause de 20.Cd2 Cf3+ 21.Cxf3 ( 21.gxf3?! gxf3 22.Fxf3 Fxd4± ) 21...gxf3 22.b6+- ]

**20.b6**

[ Δ20.g3 Chg6 21.b6± ]

**20...Rb8??** Diagramme

[ Δ20...a6 le seul coup de sauvetage. 21.f4 ffg4= ]

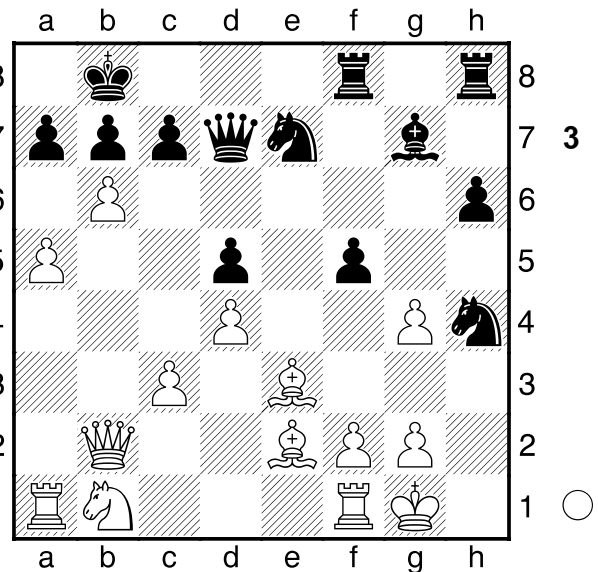
(Diagramme 3)

**21.Ff4+- Tc8**

[ 21...Ra8 22.Fxc7 Tc8 23.Fg3+- ]

**22.Fxc7+**

[ Δ22.a6 et les Blancs gagnent. axb6 23.axb7 Dc6 24.bxc8T+ Cxc8+- ]



**22...Txc7 23.bxc7+ Rxc7**

[ 23...Dxc7 24.Cd2 Ra8 25.Cb3 ffg4 26.Cc5+- ]

**24.Cd2 ffg4**

[ 24...Cc8 25.Tab1 Cd6 26.g3+- ]

**25.Tfb1 Tb8 26.Cf1**

[ 26.Cb3 semble mieux. Dc8 27.Cc5 Ff8+- ]

**26...Df5**

[ 26...h5 27.Cg3+- ]

**27.Ce3 De4**

[ 27...Dg6 28.Db5 Dc6 29.Ffg4+- ]

**28.Db5 h5 29.Dc5+ Rd7 30.Fb5+**

**Re6 31.Dxa7 Df4 32.Fe2 Cef5**

[ 32...Cc8 la dernière chance de contre-jeu. 33.Dc5 Dd6+- ]

**33.Tb6+** les Blancs planifient a6. **Rf7**

**34.Cxf5 Cxf5 35.Txb7+ Txb7**

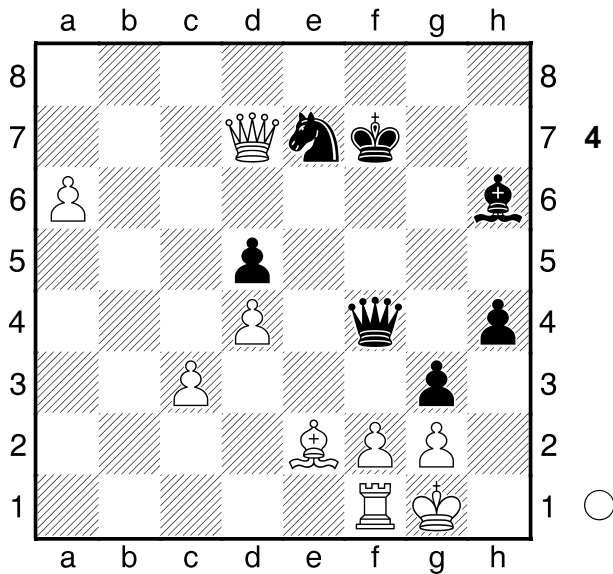
**36.Dxb7+ Ce7 37.a6 h4 38.Dd7 g3**

**39.Tf1 Fh6** Diagramme

[ 39...De4 40.a7 Ff6 41.a8D Dxe2 42.Dde8+ Rg7 43.ffg3 De3+ 44.Rh1 Dh6 45.Df8+ Rh7 46.Txf6 Dc1+ 47.Tf1 Df4 48.Dh8+ Rg6 49.Dae8+ Rf5 50.De5+ Rg4 51.Dxf4# ]

**40.Fh5+ Rg7 41.Dg4+**

[ 41.Dxe7+ Rg8 42.a7 gxf2+ 43.Rh1 Df8 44.De6+ Rh8 45.Txf2 ]



Ff4 46.Txf4 Dg7 47.a8D+ Rh7  
 48.Df5+ Rh6 49.Da6+ Dg6  
 50.Daxg6# ]

**41...Fg5 42.Dxf4 Fxf4 43.Tb1 Fd2**

[ 43...Cc6 ne rattrape rien. 44.Tb6  
 gxf2+ 45.Rxf2 Fg3+ 46.Re3 Fb8  
 47.Txc6 h3 48.gxh3 Rh7 49.Tb6  
 Fa7 50.Tb7+ Rh6 51.Txa7 Rxh5  
 52.Tb7 Rg6 53.a7 Rf6 54.a8D Rf5  
 55.Tf7+ Re6 56.De8+ Rd6  
 57.Dd7# ]

**44.a7**

[ 44.a7 h3 45.a8D h2+ 46.Rh1 gxf2  
 47.De8 Fc1 48.Df7+ Rh6 49.Tb6+  
 Rg5 50.Tg6+ Cxg6 51.Dxg6+ Rf4  
 52.Dg4+ Re3 53.De2+ Rf4  
 54.De5# ]

**1-0**