

□ **COENT,Chantal** 1399
 ■ **FACHE,Jacques** 1399
 TOURNOI INTERNE CEN 2015 (5.11)
 [Fritz 13 (25m)]

B02: Défense Alekhine (variante de chasse)

1.e2-e4 Cg8-f6 2.Cb1-c3 d7-d5
3.d2-d3 d5-d4

[3...Cb8-c6 4.Cg1-f3 d5xe4 5.d3xe4 Dd8xd1+ 6.Cc3xd1 Cf6xe4 7.Fc1-f4 Ce4-d6 8.c2-c3 f7-f6 9.h2-h3 e7-e5 10.Ff4-h2 Fc8-e6 11.Ff1-e2 0-0-0 12.0-0 g7-g5 13.Cd1-e3 h7-h5 14.Cf3-d2 Ff8-e7 15.b2-b4 Cd6-f5 16.Ce3xf5 Td8xd2 17.Cf5xe7+ Cc6xe7 18.Tf1-e1 Walters,L-Westerinen,H (2485) Dubai 1986 0-1 (33)]

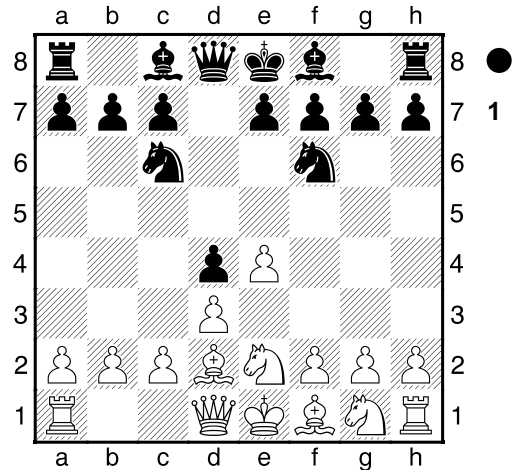
[3...g7-g6 4.Fc1-g5 Ff8-g7 5.Fg5xf6 Fg7xf6 6.e4xd5 0-0 7.Cg1-e2 Cb8-d7 8.g2-g3 Cd7-e5 9.Ff1-g2 Fc8-f5 10.0-0 Dd8-c8 11.Ce2-f4 Rg8-h8 12.Dd1-d2 a7-a5 13.Ta1-e1 Ta8-a6 14.Te1-e2 g6-g5 15.Cf4-h5 Ff5-g4 16.Ch5xf6 Fg4xe2 17.Dd2xe2 e7xf6 18.De2-h5 Novak,J (2059)-Haman,J (2146) Rakovnik 2011 1-0 (56)]

4.Cc3-e2 Cb8-c6 5.Fc1-d2N

Diagramme

[5.Fc1-f4 e7-e5 6.Ff4-g3 Ff8-b4+ 7.c2-c3 d4xc3 8.b2xc3 Fb4-a5 9.Cg1-f3 Fc8-e6 10.Cf3xe5 Cc6xe5 11.Fg3xe5 0-0 12.g2-g3 h7-h6 13.Ff1-g2 Fe6-g4 14.0-0 Dd8-e8 15.Fe5-f4 g7-g5 16.Ff4-e3 Fg4xe2 17.Dd1xe2 Fa5xc3 18.Ta1-c1 De8-c6 19.e4-e5 Cf6-d5 Cordier,Q (1100)-Chemiere,V (1199) Hautes Pyrenees 2002 1-0 (35)]

(Diagramme 1)



5...e7-e5 6.Cg1-f3 Fc8-g4 7.Ce2-g3

Ff8-b4 8.Ff1-e2 Les Blancs ont une position difficile **0-0??** autorise l'adversaire à revenir dans la partie.

[8...Fb4xd2+ 9.Dd1xd2 0-0 10.h2-h3̄]

9.0-0?? donne un contre-jeu à l'adversaire.

[Δ9.Fd2xb4 Cc6xb4 10.Cf3xe5±]

9...Fb4xd2̄ 10.Dd1xd2 Cc6-e7?? les Noirs manquent le coche.

[Δ10...a7-a5̄ c'est le meilleur moyen de revenir dans la partie.]

11.Cf3xe5+- Fg4xe2 12.Dd2xe2 c7-c5

[12...Cf6-d7 13.Ce5-f3 Cd7-c5 14.Tf1-e1±]

13.c2-c3

[13.Ce5-c4 Dd8-d7+-]

13...d4xc3 14.b2xc3 Dd8-c7 15.f2-f4 b7-b5 16.Ta1-b1 a7-a6 17.a2-a3 Ce7-g6 18.Ce5xg6 f7xg6

[18...h7xg6 19.Tb1-c1+-]

19.c3-c4 Ta8-b8 les Noirs préparent l'avancée en b4. **20.e4-e5 Cf6-d7**

21.De2-e4

[21.Cg3-e4 b5xc4 22.Tb1xb8 Tf8xb8 23.d3xc4 Cd7-f8+-]

21...b5-b4

[21...Rg8-h8 22.c4xb5 a6xb5 23.Tf1-e1+-]

22.Tb1-b3

[22.a3xb4!? est encore plus facile]

pour les Blancs. c5xb4 23.De4-d5+ Rg8-h8+-]

22...a6-a5

[22...Rg8-h8+-]

23.a3xb4

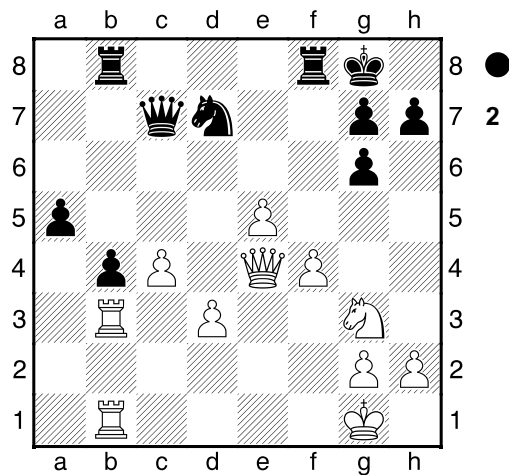
[Δ23.De4-d5+!? Rg8-h8 24.Cg3-e4 Tb8-c8 25.a3xb4 a5xb4+-]

23...c5xb4± 24.Tf1-b1?? Diagramme

[Δ24.De4-d5+ Rg8-h8 25.Cg3-e4±]

38.Rf2-g3 Tb2xa2 39.Rg3-f3-+]

35.e6-e7 Tf8-e8 36.Cc3-b1 Te8xe7 0-1



éloigne une victoire certaine.

24...Rg8-h8

[24...Cd7-c5 25.De4-d5+ Rg8-h8-+]

25.d3-d4

[25.Tb3-b2 b4-b3 26.De4-d4 a5-a4±]

25...Dc7xc4± 26.Cg3-e2??

[Δ26.De4-d3 sauvant la partie.

Cd7-b6 27.Tb1-a1 Dc4xd3

28.Tb3xd3±]

26...Cd7-c5!-+ Déviation: d4 27.De4-f3

[27.d4xc5 Dc4xe4 Déviation Clouer]

[Δ27.-- Cc5xe4 Gagne du matériel]

27...Cc5xb3 28.Tb1xb3 a5-a4

29.Tb3-e3

[29.Tb3-b1 ne gagne pas un prix. b4-b3-+]

29...b4-b3 30.Ce2-c3 Dc4xd4

31.Df3-e4 Dd4xe4 32.Te3xe4 a4-a3

33.e5-e6 a3-a2 34.Te4-e1 Tb8-c8

[34...b3-b2 semble même mieux.

35.Cc3xa2 b2-b1D 36.Te1xb1

Tb8xb1+ 37.Rg1-f2 Tb1-b2+