

□ **AUDOUBERT, Jean** 1656
 ■ **RIVIERE, Perrine** 1130
 5m/40+5m/40+5m/40 (5) 25.04.2015
 [Fritz 13 (25m)]

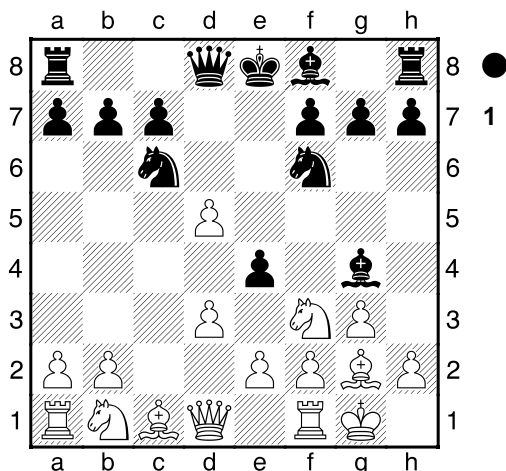
A07: Début Reti (système Barcza)

1.Cg1-f3 d7-d5 2.g2-g3 Cb8-c6
3.Ff1-g2 Cg8-f6 4.0-0 e7-e5 5.d2-d3
Fc8-g4 6.c2-c4 e5-e4

[6...d5xc4 7.Dd1-a4 Ff8-d6
 8.Da4xc4 0-0 9.Fc1-g5 Fg4xf3
 10.e2xf3 h7-h6 11.Fg5-e3 Dd8-d7
 12.Cb1-c3 Cc6-e7 13.d3-d4 Ce7-f5
 14.d4xe5 Cf5xe3 15.f2xe3 Fd6xe5
 16.f3-f4 Fe5xc3 17.Dc4xc3 c7-c6
 18.e3-e4 Ta8-d8 19.e4-e5 Cf6-d5
 20.Dc3-a3 Cd5-b6 21.Tf1-f2
 Suttles, D (2485)-Karaklajic, N
 (2420) Chicago 1973 0-1 (78)]

7.c4xd5N Diagramme

[7.d3xe4 d5xe4 8.Cf3-g5 Dd8-d7
 9.Cg5xe4 Cf6xe4 10.Fg2xe4 0-0-0
 11.f2-f3 Fg4-h3 12.Tf1-f2 Dd7xd1+
 13.Tf2-f1 Dd1xf1# 0-1 (13) Brugge, A-
 Nesztler, L La Fere 2009]



7...Dd8xd5 8.Cb1-c3 Dd5-e6

[8...Dd5-a5 9.d3xe4 Ff8-b4
 10.e4-e5±]

9.Cf3-g5 De6-f5?? la pression est trop forte, les Noirs craquent.

[9...De6-d7 10.Cg5xe4 Cf6xe4
 11.Fg2xe4 Ff8-c5±]

10.Cg5xe4

[10.h2-h3 semble mieux. Fg4-h5
 11.g3-g4 Cf6xg4 12.d3xe4 Cg4xf2
 13.e4xf5 Cf2xd1 14.Tf1xd1
 Ff8-d6+-]

10...Ff8-b4?

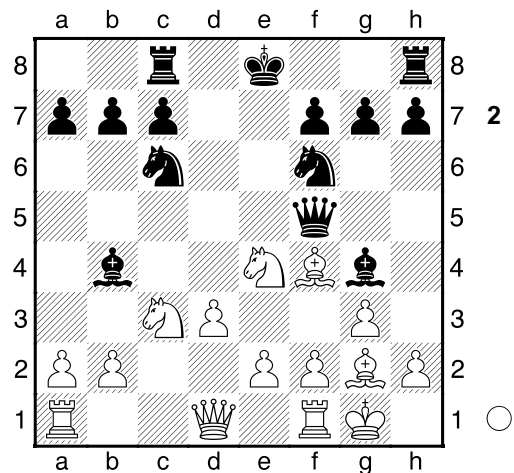
[10...Cf6xe4 11.Fg2xe4 Df5-d7
 12.Fc1-e3+-]

11.Fc1-f4

[11.Ce4xf6+ semble même mieux.
 g7xf6 12.Fg2xc6+ b7xc6+-]

11...Ta8-c8? Diagramme

[11...Cf6xe4 12.Fg2xe4 Df5-d7
 13.Dd1-a4+-]



12.Dd1-a4

[△12.Ce4xf6+ et les Blancs peuvent
 se relaxer. g7xf6 13.Cc3-d5+-]

12...a7-a6

[12...Cf6xe4 13.Fg2xe4 Df5-a5
 14.Fe4xc6+ b7xc6 15.Da4xc6+
 Fg4-d7 16.Dc6-e4+ Fd7-e6+-]

13.Ce4xf6+ Df5xf6 14.Cc3-d5 Df6-d8

[14...Df6xb2 n'améliore vraiment
 rien. 15.Cd5xb4 0-0 16.Ta1-b1+-]

15.Cd5xb4 0-0 16.Cb4xc6 b7xc6 1-0