

□ **LEMEUNIER,Clément** 1470
 ■ **MONNET,Christian** 1621
 TOURNOI INTERNE CEN 2015 (5)
 [Fritz 13 (25m)]

B50: Défense sicilienne (avec 2...d6)

1.e2-e4 c7-c5 2.Cg1-f3 d7-d6

3.h2-h3 Cb8-c6 4.Ff1-c4 e7-e6

[4...Cg8-f6 5.Dd1-e2 e7-e6 6.c2-c3
 Ff8-e7 7.Fc4-b3 Dd8-c7 8.0-0 0-0
 9.d2-d4 b7-b6 10.Tf1-d1 Fc8-b7
 11.Fc1-g5 h7-h6 12.Fg5-f4 c5xd4
 13.c3xd4 Cc6-a5 14.Fb3-c2 Fb7-a6
 15.Fc2-d3 Fa6xd3 16.De2xd3
 Ta8-c8 17.Cb1-a3 Dc7-b7
 18.Cf3-d2 a7-a6 19.Ca3-c2
 Kotan,L (2434)-Rigo,J (2322)
 Hungary 2001 0-1 (51)]

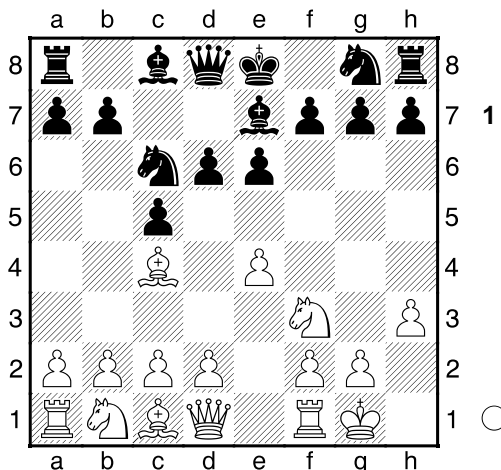
5.0-0

[5.Cb1-c3 Cg8-e7 6.d2-d3 g7-g6
 7.Cc3-e2 Ff8-g7 8.c2-c3 0-0
 9.d3-d4 c5xd4 10.Ce2xd4 a7-a6
 11.a2-a4 Cc6-e5 12.Fc4-e2 Ta8-b8
 13.0-0 Dd8-c7 14.Fc1-f4 Ce5xf3+
 15.Cd4xf3 e6-e5 16.Ff4-e3 Fc8-d7
 17.Dd1-d2 b7-b5 18.a4xb5 a6xb5
 19.Fe3-h6 Tb8-b7 Jansen,N (1478)-
 Hoffmann,R (990) Oberhof 2011 ½-½
 (51)]

5...Ff8-e7N Diagramme

[5...Cg8-f6 6.Tf1-e1 Ff8-e7 7.e4-e5
 d6xe5 8.Cf3xe5 Dd8-d6 9.Ce5-f3
 0-0 10.Cb1-c3 a7-a6 11.a2-a4
 b7-b6 12.d2-d3 Fc8-b7 13.Fc1-g5
 Tf8-e8 14.Cc3-e4 Dd6-d8 15.Fg5-f4
 Cc6-d4 16.c2-c3 Cd4xf3+ 17.Dd1xf3
 Dd8-d7 18.Ff4-e5 Cf6xe4 19.d3xe4
 Dd7-c6 20.Df3-g4 Ranki,M-Peltola,L
 (2053) Finland 2001 ½-½]
 [5...a7-a6 6.c2-c3 b7-b5 7.Fc4-b3
 c5-c4 8.Fb3-c2 Fc8-b7 9.d2-d4
 h7-h6 10.Cf3-h2 Cc6-e7 11.f2-f4
 d6-d5 12.f4-f5 e6xf5 13.e4xf5
 Dd8-d7 14.Ch2-g4 Ce7-c6
 15.Tf1-e1+ Ff8-e7 16.Cg4-e5

Cc6xe5 17.d4xe5 0-0-0 18.Dd1-g4
 Fe7-c5+ 19.Fc1-e3 Fc5xe3+
 20.Te1xe3 Kinch,A-Kjartansson,G
 Copenhagen 1998 1-0 (37)]



6.Tf1-e1 d6-d5 7.e4xd5 e6xd5

8.Fc4-b5 Les Blancs ont une position difficile. La pièce blanche ne peut se déplacer: **c1 Cg8-f6 9.Cf3-e5**

[9.Dd1-e2!?±]

9...Fc8-d7= 10.Ce5xd7 Cf6xd7

Les Blancs ont la paire de Fous
 [10...Dd8xd7 11.Cb1-c3 0-0=]

11.Dd1-e2

[11.c2-c4 0-0±]

11...Cd7-f8

[11...Cc6-d4!? ne doit pas être sous-estimé. 12.De2-d3 0-0∓]

12.Cb1-c3± Cf8-e6 13.d2-d3

Les Blancs ont une position difficile
 [13.De2-h5 Ce6-c7 14.d2-d3
 Cc7xb5 15.Cc3xb5 0-0=]

13...0-0= 14.Fc1-e3??

redonne l'avantage à l'adversaire.

[∆14.Fb5-a4=

le coup d'échappatoire.]

14...d5-d4+ 15.Fe3-h6

[15.Fe3-d2 d4xc3 16.b2xc3-+]

15...d4xc3 16.De2-g4

[16.b2xc3 ne change pas la suite de la partie. g7xh6 17.Fb5-c4-+]

16...Fe7-g5

[∆16...c3xb2 et les Noirs peuvent

célébrer la victoire. 17.Ta1-b1 Fe7-f6
18.Fh6-d2-+]

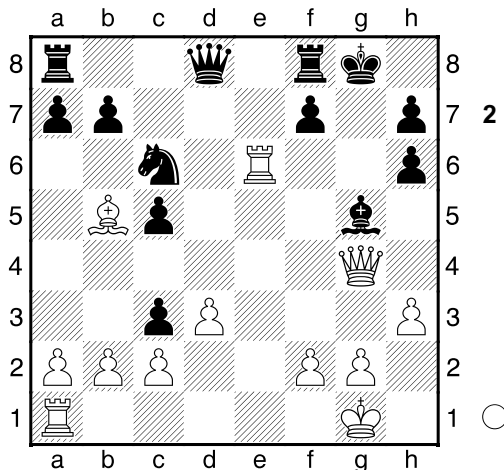
17.Te1xe6

[17.Fh6xg5 Ce6xg5 18.b2xc3-+]

17...g7xh6 Diagramme

[Pire est 17...Fg5xh6 18.Te6xh6
c3xb2 19.Ta1-b1-+]

[17...f7xe6?! est grave. 18.Fh6xg5
c3xb2 19.Ta1-b1-+]



18.Te6xh6

[18.Te6-e1 n'aide pas beaucoup.
Cc6-d4 19.h3-h4-+]

18...Rg8-h8

[Δ18...Cc6-e5 et les Noirs gagnent.
19.Dg4-g3 c3xb2-+]

19.Th6-h5 Tf8-g8

[Δ19...c3xb2!? 20.Ta1-b1 Tf8-g8
21.Fb5xc6 b7xc6 22.Dg4-f5-+]

20.Dg4-f5

[20.b2xc3 Dd8-f6 21.Fb5xc6
b7xc6-+]

20...Tg8-g7 21.b2xc3 Dd8-f6

[Δ21...Dd8-e7̄]

22.Df5-e4??

[Δ22.Df5xf6 sauve la partie. Fg5xf6
23.Fb5xc6 b7xc6 24.Th5xc5̄]

22...Df6xc3-+ 23.Ta1-e1

[23.Ta1-f1 ne sauve rien. f7-f5
24.De4-c4 Dc3xc4 25.Fb5xc4
Cc6-d4-+]

23...Dc3xc2

[Δ23...Cc6-d4 assure la victoire.

24.Fb5-c4 Cd4-f3+ 25.De4xf3
Dc3xe1+ 26.Rg1-h2 Ta8-e8-+]

24.Fb5xc6 b7xc6 25.De4xc6

[25.g2-g4 Dc2-c3-+]

25...Ta8-g8 26.g2-g4

[26.Dc6-e4 n'est pas le coup
salvateur. Dc2xa2 27.g2-g4
Da2-d2-+]

26...Dc2xd3 27.Te1-e8

[27.Rg1-g2 ne résout rien. c5-c4
28.Te1-e4 c4-c3-+]

27...Dd3-d4

[27...c5-c4 semble mieux. 28.Dc6-b5
h7-h6 29.Te8-e1-+]

28.Te8-e4

[28.Dc6-e4 ne peut pas changer le
cours des choses pour les Blancs.
h7-h6 29.Te8-e5 Tg8-d8-+]

28...Dd4-d1+ 29.Rg1-g2 f7-f5!

30.Te4-e8

[30.g4xf5 Fg5-f4+ Attaque de mat
Clouer]

[Δ30.-- f5xe4 Gagne du matériel]

30...Dd1-d4

[Δ30...f5xg4 peut être le plus court
chemin. 31.Te8xg8+ Tg7xg8-+]

31.g4xf5

[31.Dc6-e6 la dernière chance de
contre-jeu. f5xg4 32.h3xg4 Tg8xe8
33.De6xe8+ Tg7-g8 34.De8-e6-+]

31...Fg5-h4+ 32.Dc6-g6

[32.Rg2-f3 ne fait rien de bon.
Dd4xf2+ 33.Rf3-e4 Df2-d4+
34.Re4-f3 Tg7-g3+ 35.Rf3-e2
Dd4-d3+ 36.Re2-f2 Tg3-g2#]

32...Tg7xg6+ 33.f5xg6

[33.Rg2-f3 ne peut effacer ce qui a
déjà été fait. Dd4xf2+ 34.Rf3-e4
Tg8xe8+ 35.Re4-d3 Df2-e2+
36.Rd3-c3 Te8-e3#]

33...Dd4xf2+ 34.Rg2-h1 Tg8xe8

[34...Df2-f3+ 35.Rh1-g1 Fh4-f2+
36.Rg1-h2 Df3-g3+ 37.Rh2-h1
Dg3-g1#]

35.Th5xh7+ Rh8-g8

[35...Rh8-g8 36.Th7-h8+ Rg8xh8
37.g6-g7+ Rh8xg7 38.a2-a3
Te8-e1#]
0-1