

□ LEMEUNIER, Clément 1350

■ MERCIER, Jean-Loup 1841

TOURNOI INTERNE CEN 2015 (4.3)

[Houdini 4 Pro x64B (25m)]

A55: Défense vieille indienne (variante principale)

1.d2-d4 Cg8-f6 2.c2-c4 d7-d6

3.Cb1-c3 Cb8-d7 4.Cg1-f3 c7-c6

5.e2-e4 e7-e5 6.d4xe5

[ 6.Ff1-d3 Ff8-e7 7.h2-h3 0-0

8.Fc1-e3 a7-a6 9.d4-d5 c6xd5

10.c4xd5 b7-b5 11.a2-a4 b5-b4

12.Cc3-e2 a6-a5 13.Ce2-g3 g7-g6

14.Ta1-c1 Cf6-e8 15.h3-h4 Cd7-f6

16.Cf3-h2 Ce8-g7 17.Fe3-h6 Cf6-e8

18.h4-h5 Fe7-g5 19.Fh6xg5 Dd8xg5

20.Ch2-f3 Dg5-h6 Fronczek, H

(2305)-Huber, P (2252) Germany

2001 ½-½ (91) ]

6...d6xe5 7.Ff1-d3N Diagramme

[ 7.Ff1-e2 Ff8-e7 ( 7...Ff8-b4

8.Dd1-c2 Dd8-c7 9.0-0 0-0

10.Cc3-b1 Cd7-c5 11.a2-a3 Dc7-a5

12.Fc1-d2 Fb4xd2 13.Cb1xd2

Da5-c7 14.b2-b4 Cc5-e6 15.Dc2-c3

Cf6-d7 16.c4-c5 a7-a6 17.Cd2-c4

f7-f6 18.Cc4-d6 Rg8-h8 19.Fe2-c4

Ce6-g5 20.Cf3xg5 f6xg5 21.Cd6-f7+

Rh8-g8 22.Cf7xg5+ Calonne, P

(1558)-Lepere, R La Fere 2012 1-0

(46); 7...Ff8-c5 8.0-0 0-0 9.Dd1-c2

Tf8-e8 10.h2-h3 Dd8-c7 11.Tf1-d1

Cd7-f8 12.Ta1-b1 Cf8-e6 13.Fc1-e3

Fc5-f8 14.Cf3-h2 Ce6-f4 15.Fe2-f3

h7-h5 16.Cc3-e2 Cf4-e6 17.b2-b4

g7-g6 18.Ch2-f1 Cf6-h7 19.Dc2-c1

Ff8-e7 20.Cf1-d2 Ce6-g5 21.Ce2-c3

Cg5xf3+ 22.Cd2xf3 Pardy, M (2042)-

Adamek, J (2205) Ostrava 2005 0-1

(40) ) 8.0-0 0-0 9.h2-h3 Dd8-c7

10.Fc1-e3 Cd7-c5 11.Dd1-c2 a7-a5

12.Tf1-d1 Fc8-e6 13.Td1-d2 Cf6-d7

14.Ta1-d1 f7-f6 15.b2-b3 Tf8-d8

16.Cf3-h2 Cd7-f8 17.Fe2-h5 Td8xd2

18.Td1xd2 Ta8-d8 19.Dc2-d1

Td8xd2 20.Dd1xd2 Cf8-d7

21.Fh5-g4 Fe6-f7 Ehlers, K-Fedorov, A Esbjerg 2005 0-1 (42) ]

[ 7.a2-a3 a7-a5 8.Ff1-e2 Dd8-c7

9.Dd1-c2 Ff8-e7 10.0-0 0-0

11.b2-b3 Tf8-d8 12.Tf1-d1 Ta8-b8

13.Fc1-b2 g7-g6 14.Cc3-a4 b7-b6

15.Td1-d2 Cf6-h5 16.Ta1-d1 f7-f6

17.g2-g3 Cd7-f8 18.Td2xd8 Fe7xd8

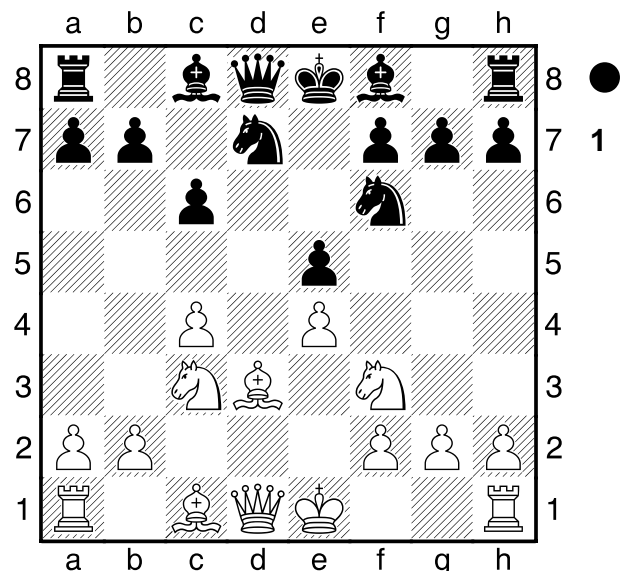
19.Cf3-e1 Ch5-g7 20.h2-h4 Fd8-e7

21.Ce1-f3 Fc8-e6 Oliveira, M (2115)-

Viela, A (2067) Vila Real 2005 ½-½

(36) ]

[ 7.a2-a3 a7-a5= ]



7...Dd8-c7 La pièce noire ne peut se déplacer: c8

[ 7...Cd7-c5 8.Fd3-c2 ( 8.Cf3xe5?

est inférieur parce qu'il mène à

Dd8-d4 9.Fd3-b1 Dd4xe5-+ )

8...Dd8xd1+ 9.Cc3xd1 Cc5xe4

10.0-0= ]

8.0-0

[ 8.h2-h3 Cd7-c5= ]

8...Cd7-c5 9.Fd3-c2 La sécurité du

Roi noir est amoindrie

[ 9.h2-h3 Fc8-e6 10.Fd3-e2 Cf6xe4

11.Cc3xe4 Cc5xe4= ]

9...Fc8-g4 10.b2-b3 Sécurise a4

[ 10.Fc1-e3!?= doit être envisagé. ]

### 10...Ta8-d8

[ 10...Cc5-e6 11.Cc3-e2♣ ]

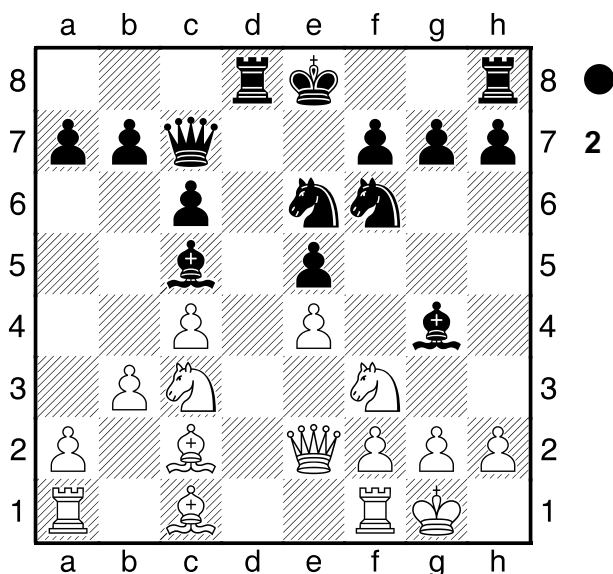
### 11.Dd1-e2 Cc5-e6 12.De2-e3?

[ ♠12.Fc2-d1!?!♣ ]

### 12...Ff8-c5-+ 13.De3-e2??

Diagramme

[ 13.De3-e1 Fg4xf3 14.g2xf3  
Ce6-d4-+ ]



la position était mauvaise et cette

erreur accélère la fin. **13...Fg4xf3**

[ ♠13...Ce6-d4 assure le gain.

14.Cf3xd4 Fg4xe2 ( 14...Fc5xd4?!

15.De2-e1♣; 14...Td8xd4?!

15.De2-e1=; 14...e5xd4?! 15.De2-d2

d4xc3 16.Dd2-g5-+ ) 15.Cd4xe2

0-0-+ ]

### 14.De2xf3♣ Ce6-d4 15.Df3-d1?

[ ♠15.Df3-d3 Cd4xb3 16.Cc3-d5

Cf6xd5 17.Dd3xb3♣ ]

**15...Cd4xb3!-+** Attaque à la  
découverte: d4, d8-d1 **16.Dd1xd8+**

[ 16.a2xb3 Td8xd1 Attaque à la  
découverte ]

[ 16.Fc2xb3 Td8xd1 Attaque à la  
découverte ]

### 16...Dc7xd8 17.a2xb3 Fc5-d4

[ ♠17...Dd8-d4 et les Noirs peuvent  
se relaxer. 18.Cc3-a4 Dd4xa1-+ ]

### 18.Tf1-d1

[ 18.Fc1-b2 ne mène pas au salut.

Cf6-g4 19.Cc3-d1 Fd4xb2

20.Cd1xb2 Dd8-d2-+ ]

### 18...0-0

[ ♠18...Cf6-g4 et les Noirs

l'emportent. 19.Fc1-e3 Dd8-h4

20.h2-h3 Fd4xe3 21.f2xe3 Dh4-f2+

22.Rg1-h1 Cg4xe3 23.Td1-g1

Df2xc2 24.Cc3-d1 Ce3xd1

25.Tg1xd1-+ ]

### 19.Ta1-a2 Diagramme

[ 19.h2-h3 ne peut pas changer le

cours des choses pour les Blancs.

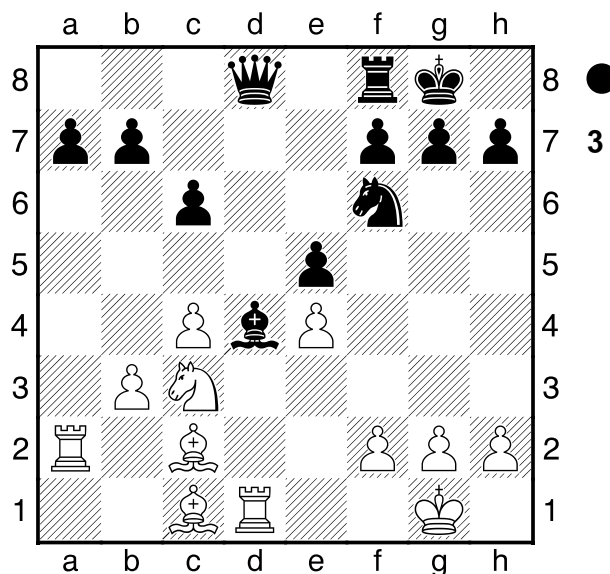
Cf6-h5 ( 19...Fd4xc3?!

est l'alternative la moins attractive.

20.Td1xd8 Fc3xa1 21.Td8-d6♣ )

20.Cc3-e2 Fd4xa1 21.Td1xd8

Tf8xd8-+ ]



### 19...a7-a6

[ 19...Cf6-g4 peut être le plus court  
chemin. 20.g2-g3-+ ]

### 20.Fc1-a3

[ 20.Cc3-e2 n'améliore vraiment rien.

Dd8-b6 21.Ce2xd4 e5xd4-+ ]

### 20...Tf8-e8

[ ♠20...Cf6-g4 et les Noirs

trionnent. 21.Td1-d2 Dd8-h4-+

( 21...Fd4xc3?! est facilement

réfutable. 22.Td2xd8 Tf8xd8  
23.h2-h3? ]

**21.Cc3-e2 Dd8-b6**

[ 21...Cf6xe4!? semble même mieux.  
22.Ce2xd4 e5xd4 23.Fc2xe4  
Te8xe4 24.Fa3-c5-+ ]

**22.Ce2xd4 e5xd4 23.c4-c5**

[ 23.Fa3-b2 ne fait rien de bon. c6-c5  
24.f2-f3 Cf6-d7-+ ]

**23...Db6-c7**

[ 23...Db6-b5!? semble mieux.  
24.f2-f3 Db5-e2 25.Fa3-b4-+ ]

**24.Td1xd4**

[ 24.f2-f3 Te8-d8-+ ]

**24...Dc7-e5 25.Td4-d1**

[ 25.Fa3-b2 De5xc5 26.Td4-c4  
Dc5-h5 27.Fb2xf6 g7xf6-+ ]

**25...Cf6xe4 26.Td1-e1**

[ 26.Fc2xe4 ne mène pas au salut.  
De5xe4 27.h2-h3 h7-h6-+ ]

**26...De5-d4 27.Te1-e3**

[ 27.Fc2-b1 ne sauve rien. Te8-e6  
28.Fb1xe4 Te6xe4-+ ]

**27...f7-f5**

[ 27...Dd4-d2 et les Noirs ont atteint  
leur but. 28.Fc2-d3 Dd2xa2-+ ]

**28.Fa3-b2**

[ 28.Fc2-d3 quoi d'autre? Rg8-f8  
29.Fa3-b2-+ ]

**28...Dd4-d2**

[ 28...Dd4-d2 29.Ta2-a1 Dd2xf2+  
30.Rg1-h1 Df2xe3 31.Fc2xe4  
Te8xe4-+ ]

**0-1**