

□ **MAFUBE,Masilo**

1442

■ **FAKIH,Tarek**

1399

TOURNOI INTERNE CEN 14-15 (3)

[Houdini 4 Pro x64A (25m)]

C50: Partie italienne

1.e2-e4 e7-e5 2.Cg1-f3 Cb8-c6

3.d2-d4 e5xd4 4.Ff1-c4 d7-d6

5.Cf3xd4 Cg8-f6 6.Cd4xc6 b7xc6

7.0-0

[7.Cb1-c3 Ff8-e7 (7...Fc8-e6

8.Fc4-d3 Ff8-e7 9.Fc1-e3 Cf6-d7

10.0-0 d6-d5 11.e4xd5 c6xd5

12.Fd3-e2 Cd7-f6 13.Fe2-b5+

Re8-f8 14.Fb5-c6 Ta8-b8 15.Fc6-a4

c7-c5 16.Cc3-e2 Dd8-a5 17.c2-c3

Cf6-e4 18.f2-f3 Ce4-f6 19.b2-b3

h7-h5 20.Rg1-h1 h5-h4 21.Fe3-f4

Tb8-d8 22.Dd1-c2 Saim,I (1392)-

Saidi,B Sidi Bel Abbes 2013 1-0

(42)) 8.Fc1-f4 Ta8-b8 9.e4-e5

Cf6-g4 10.e5-e6 f7-f5 11.0-0 0-0

12.f2-f3 Cg4-f6 13.Tf1-e1 Tb8-b4

14.b2-b3 d6-d5 15.a2-a3 Tb4-b6

16.Fc4-d3 c6-c5 17.Cc3-b5 Cf6-e8

18.c2-c4 Fc8xe6 19.Cb5xa7 Fe7-f6

20.Ta1-c1 Ff6-d4+ 21.Rg1-h1 d5xc4

Bitoon,R (2455)-Dimakiling,O (2447)

Melaka 2012 1-0 (48)]

7...d6-d5N Diagramme

[7...Ff8-e7 8.e4-e5 d6xe5

9.Dd1xd8+ Fe7xd8 10.Tf1-e1 e5-e4

11.Cb1-c3 0-0 12.Cc3xe4 Cf6xe4

13.Te1xe4 Fc8-f5 14.Te4-e2 Fd8-f6

15.c2-c3 a7-a5 16.Fc1-f4 Ta8-a7

17.Ff4-e3 Ta7-a8 18.Fe3-c5 Tf8-e8

19.Ta1-e1 Te8xe2 20.Te1xe2

Ta8-d8 21.h2-h3 h7-h6 22.Fc5-e7

Cabo Alvarez,C (1996)-Martinez

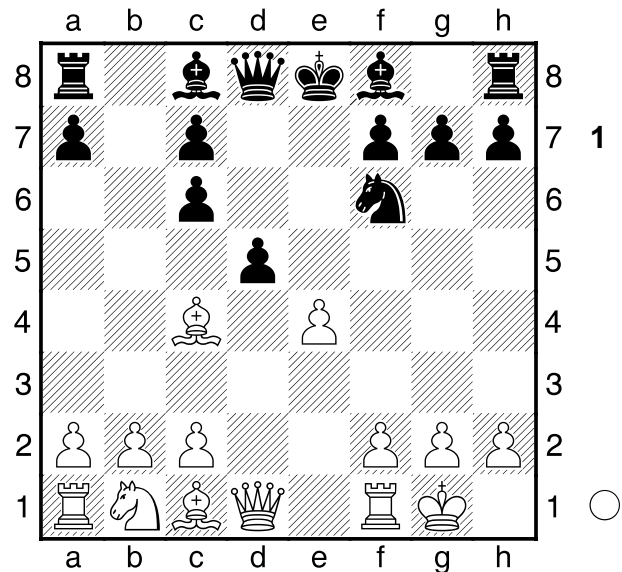
Nava,J (2141) Asturias 2003 0-1

(67)]

[7...Ff8-e7 8.Tf1-e1=]

8.e4xd5 Cf6xd5?

[8...c6xd5!? 9.Fc4-b5+ Fc8-d7=]



9.Tf1-e1+

[9.Cb1-c3!? Ta8-b8 10.Cc3xd5
(10.Fc4xd5?! c6xd5 11.Dd1xd5
Fc8-e6±) 10...c6xd5 11.Dd1xd5
Dd8xd5 12.Fc4xd5±]

9...Fc8-e6 10.Dd1-f3

[10.Dd1-g4 Dd8-d7±]

10...Dd8-d7

[10...Ff8-d6 11.Cb1-d2±]

11.Df3-g3 Les Blancs ont une position active

[11.Fc4-b3 0-0-0±]

11...Dd7-d6

[11...Ff8-c5 12.Cb1-c3 0-0-0
13.Cc3xd5 (13.Dg3xg7 Th8-g8
14.Dg7-h6 Tg8xg2+ 15.Rg1xg2
Td8-g8+ 16.Fc1-g5 Cd5-f4+
17.Rg2-h1 Fe6-g4+) 13...c6xd5
14.Fc4-d3±]

12.Dg3-g5

[12.Fc4xd5 Dd6xd5 13.Cb1-c3
Dd5-a5±]

12...Dd6-b4

[12...h7-h6!? a une certaine valeur.
13.Dg5-g4 Dd6-c5±]

13.Cb1-d2± h7-h6 14.Dg5-h5 0-0-0

15.c2-c3

[15.a2-a3 Db4-c5±]

15...Db4-d6

[15...Db4-b6 16.Cd2-e4±]

16.Cd2-e4

[16.Cd2-b3 Rc8-b8 17.Fc1-e3
Dd6-d7±]

16...Dd6-d7 17.Fc4-a6+

[17.Fc1-e3 Rc8-b8±]

17...Rc8-b8 18.Dh5-d1

[18.Fc1-e3 Cd5xe3 19.Te1xe3
Ff8-d6±]

18...Rb8-a8 19.Dd1-a4

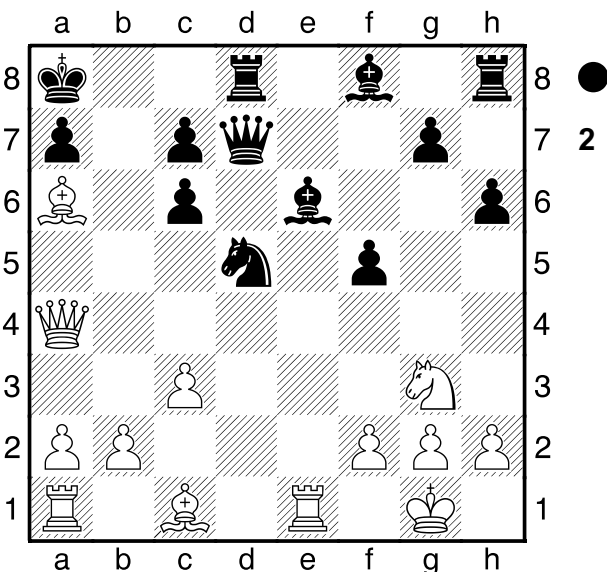
[19.Dd1-c2 Fe6-f5±]

19...f7-f5

[19...Cd5-b6 20.Da4-c2 f7-f5
21.Ce4-g3±]

20.Ce4-g3 Diagramme

[20.Te1-d1 Ff8-d6 (20...f5xe4??
conduit au désastre. 21.Fc1-e3
Cd5-b6 22.Fe3xb6 a7xb6
23.Fa6-c8+ Ra8-b8 24.Fc8xd7
Fe6xd7 25.Da4xe4+-) 21.Ce4xd6
c7xd6±]

**20...g7-g6** Contrôle h5

[20...g7-g5!±]

21.c3-c4 Cd5-b6 22.Da4-c2

[22.Da4-b3 Ra8-b8±]

22...Ff8-g7

[22...Ff8-b4 23.Te1-f1 Dd7-d3
24.Dc2xd3 Td8xd3 25.b2-b3=]

23.Fc1-e3

[23.Fc1-f4 Td8-e8±]

23...Dd7-f7± 24.Fe3xb6

[Δ24.c4-c5!? doit définitivement être
considéré. Cb6-d5 25.Dc2-a4±]

24...c7xb6= Les Noirs ont la paire de Fous

[Moins bon: 24...a7xb6 25.Dc2-a4
Ra8-b8 26.Da4xc6±]

25.Ta1-b1

[25.Cg3-e2 Df7-f6=]

25...Td8-d4

[25...Th8-e8 26.Tb1-d1∓]

26.Tb1-c1

[26.Tb1-d1 Fe6-c8 27.Fa6xc8
Th8xc8 28.Td1xd4 Fg7xd4=]

26...Th8-d8 27.Cg3-f1

[27.Dc2-e2 Td8-e8∓]

27...f5-f4 28.Dc2-e2 Td8-e8**29.De2-f3 Fe6-d7 30.b2-b3**

[30.a2-a4 Te8xe1 31.Tc1xe1
Ra8-b8∓]

30...Ra8-b8 31.Tc1-d1

[31.Te1xe8+!? Fd7xe8 32.c4-c5∓]

31...g6-g5 32.h2-h3 h6-h5

[32...Te8xe1 33.Td1xe1 Df7-f8
34.Df3-e2∓]

33.Cf1-h2?

[33.Te1xe8+!? Fd7xe8 34.Td1xd4
Fg7xd4 35.Df3-e4∓]

33...Df7-g6

[33...Te8xe1+!? 34.Td1xe1
Td4-d2+]

34.Te1xe8+∓ Dg6xe8 35.Td1xd4??**Diagramme**

[35.c4-c5∓]

(Diagramme 3)

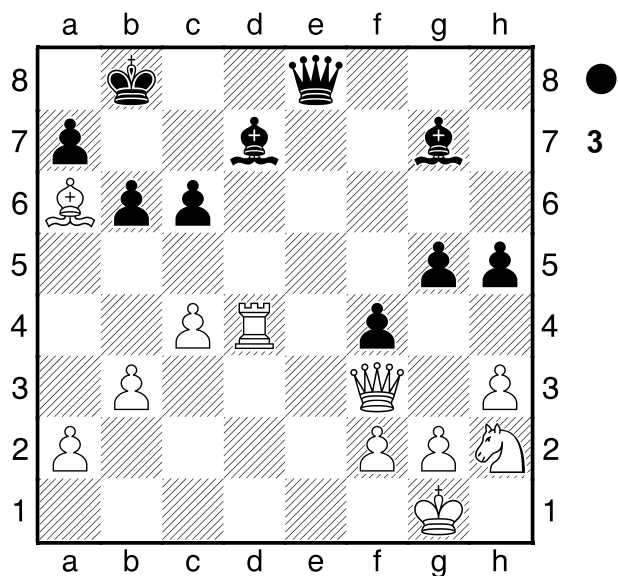
cause même de gros problèmes.

35...Fg7xd4

[35...De8-e1+!? semble mieux.
36.Ch2-f1 Fg7xd4 37.g2-g4 h5xg4
38.h3xg4+-]

36.g2-g4??

[36.Df3-d1 Fd4-c5 37.Ch2-f3



Rb8-c7 38.Cf3xg5 De8-e5

36...h5-h4

[36...De8-e1+ est encore plus facile pour les Noirs. 37.Ch2-f1 h5xg4 38.h3xg4+-]

37.Rg1-g2??

[37.Df3-d1 Fd4-c5=]

37...De8-e5

[37...De8-e1+- et le résultat est clair: les Noirs gagnent.]

38.Df3-d3= De5-c5??

[38...c6-c5 représente une bonne chance de sauver la partie. 39.Ch2-f3 Fd7-c6=]

39.Ch2-f3+- Fd7-c8

[39...Rb8-c7 il n'y a rien d'autre à faire. 40.Dd3xd4 Dc5xd4 41.Cf3xd4 c6-c5 42.Cd4-b5+ Rc7-b8+-]

40.Fa6xc8 Rb8xc8 41.Dd3xd4

Dc5xd4 42.Cf3xd4 Rc8-d7 43.Rg2-f3 c6-c5

[43...Rd7-c7+- en priant la sainte madone.]

44.Cd4-b5 a7-a6 45.Cb5-c3 Rd7-e6

46.Cc3-e4

[46.Cc3-e4 Re6-e5 47.Ce4xg5+-]

1-0