

□ **JANNEL, Jérôme** 1449

■ **RIVIERE, Perrine** 1040

TOURNOI INTERNE CEN 14-15 (2)

[Houdini 4 Pro x64A (10m)]

A07: Début Reti (système Barcza)

1.c2-c4 d7-d5 2.Cg1-f3 Cg8-f6

3.g2-g3 Fc8-f5 4.Ff1-g2 e7-e6 5.0-0

Ff8-c5N Diagramme

[5...Cb8-d7 6.Cb1-c3 (6.c4xd5
e6xd5 7.Cb1-c3 c7-c6 8.d2-d3
Ff8-e7 9.Dd1-c2 0-0 10.e2-e4
Ff5-g4 11.h2-h3 Fg4xf3 12.Fg2xf3
Cd7-e5 13.Ff3-g2 d5xe4 14.d3xe4
Dd8-d3 15.Dc2-b3 Cf6-d7
16.Fc1-e3 Cd7-c5 17.Db3-d1
Ta8-d8 18.Dd1-h5 f7-f6 19.Ta1-b1
g7-g6 20.Dh5-h6 Dd3-d7

Markowski, T (2605)-Naiditsch, A
(2571) Antalya 2004 ½-½ (106)]

6...c7-c6 7.b2-b3 Ff8-e7 8.Fc1-b2
0-0 9.Cf3-h4 d5-d4 10.Ch4xf5
e6xf5 11.Cc3-b1 Dd8-b6 12.d2-d3
Tf8-e8 13.Cb1-d2 Cd7-e5 14.a2-a3
c6-c5 15.Cd2-f3 Ce5-g4 16.b3-b4
Ta8-d8 17.Ta1-b1 Db6-c7
18.Fb2-c1 c5xb4 19.a3xb4 Cf6-h5
20.Dd1-a4 Sandor, B-Koberl, F
Budapest 1950 ½-½ (59)]

[5...h7-h6 6.c4xd5 e6xd5 7.d2-d4
c7-c6 8.Cb1-c3 Ff8-d6 9.Fc1-f4 0-0
10.Ff4xd6 Dd8xd6 11.a2-a3 Cb8-d7
12.b2-b4 a7-a6 13.Cf3-d2 Tf8-e8
14.Dd1-b3 Dd6-e6 15.a3-a4 Ff5-h3
16.e2-e3 h6-h5 17.Cd2-f3 Fh3xg2
18.Rg1xg2 Cf6-e4 19.Tf1-c1 Cd7-f6
20.Cc3xe4 Kopinits, A (2096)-
Marjanovic, S (1967) Vienna 2006 1-0
(72)]

[5...Ff8-e7 6.b2-b3 (6.Dd1-b3
Cb8-a6 7.d2-d4 0-0 8.a2-a3 Dd8-c8
9.Cb1-c3 d5xc4 10.Db3xc4 c7-c5
11.Fc1-g5 h7-h6 12.Fg5-f4 Tf8-d8
13.Tf1-d1 Cf6-d5 14.Ta1-c1 Cd5xc3
15.Dc4xc3 c5xd4 16.Dc3-e1 Dc8-d7

17.Cf3xd4 Dd7-a4 18.Fg2xb7

Ff5-h3 19.Fb7-c6 Da4-a5

20.De1xa5 1-0 (20) Todorcevic, M

(2440)-Kuijf, M (2470) Budel 1987)

6...h7-h6 7.Fc1-b2 Cb8-d7 8.d2-d3

0-0 9.Cb1-a3 c7-c6 10.Ca3-c2

Ff5-h7 11.Cc2-e3 a7-a5 12.Rg1-h1

a5-a4 13.g3-g4 Cf6-e8 14.Cf3-d4

Fe7-f6 15.c4xd5 e6xd5 16.Dd1-c2

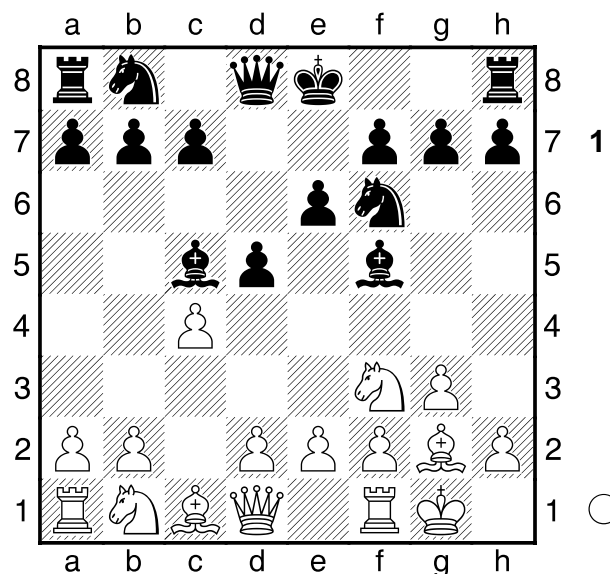
Ce8-d6 17.f2-f4 Dd8-b6 18.Ce3-f5

Cd6xf5 19.Cd4xf5 Fh7xf5 20.g4xf5

Emma, J-Luckis, M Quilmes 1959 0-1

(40)]

[5...Cb8-c6 6.d2-d4±]



6.d2-d4± Fc5-e7 7.Cb1-d2

[7.Dd1-b3 b7-b6±]

7...0-0

[7...Cb8-c6 8.b2-b3=]

8.a2-a3 Sécurise b4

[8.Cf3-h4 Ff5-g4=]

8...Cf6-e4

[8...h7-h6 9.Dd1-b3 Dd8-c8

10.Db3-c3=]

9.c4-c5 Les Blancs obtiennent plus d'espace.

[9.c4xd5 e6xd5 (9...Dd8xd5?

10.g3-g4+-) 10.Cf3-e5 Ce4-f6=]

9...Fe7-f6

[9...Cb8-c6 10.Cd2-b3±]

10.a3-a4

[10.Cd2xe4 Ff5xe4 11.Cf3-e5
Fe4xg2 12.Rg1xg2 Ff6xe5 13.d4xe5
Cb8-c6 \bar{r}]

10...Cb8-d7

[10...b7-b6 11.Cd2xe4 Ff5xe4
12.c5xb6 a7xb6 13.e2-e3 \bar{r}]

11.b2-b4

[\triangle 11.a4-a5=]

11...b7-b6

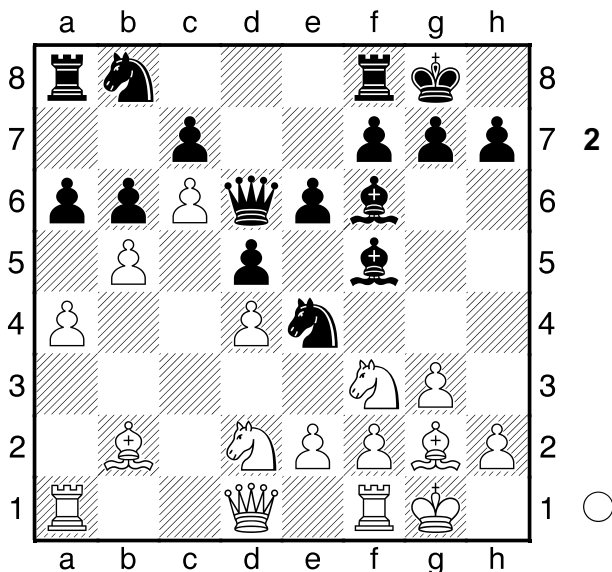
[\triangle 11...a7-a5!/? est la meilleure option
qu'ont les Noirs. 12.Fc1-a3 a5xb4
13.Fa3xb4 Tf8-e8 \bar{r}]

12.c5-c6 \pm Les Blancs menacent un
gain matériel: c6xd7 **Cd7-b8 13.b4-b5**

Le Cavalier noir est mis hors jeu,
bloquant la Tour a8. **a7-a6 14.Fc1-b2**

Dd8-d6?? Diagramme

[14...h7-h5 15.h2-h4 \pm]

**15.Dd1-b3??**

[15.Fb2-a3 fait une enfilade Dame-
Tour Dd6-d8 16.Fa3xf8 Dd8xf8
17.Cd2xe4 Ff5xe4+-]

15...Ff5-g4?

[15...Ff6-e7 16.Fb2-a3 Ce4xd2
17.Cf3xd2 \pm]

16.Tf1-e1

[\triangle 16.Fb2-a3 Ce4xd2 17.Cf3xd2+-]

16...e6-e5?? cause des problèmes.

[\triangle 16...Fg4xf3 17.Cd2xf3 Ff6-e7 \pm]

17.Fb2-a3

[\triangle 17.Cd2xe4 est encore plus facile
pour les Blancs. d5xe4 18.d4xe5
Fg4-e6+-]

17...Ce4-c5 18.d4xc5 b6xc5**19.Ta1-d1 Tf8-e8**

[19...a6xb5 ne peut effacer ce qui a
déjà été fait. 20.a4xb5 Fg4-e6
21.Db3-e3+-]

20.Cd2-e4! Déviation: d5

[20.Cd2-e4 Dd6-f8 21.Db3xd5+-]

1-0