

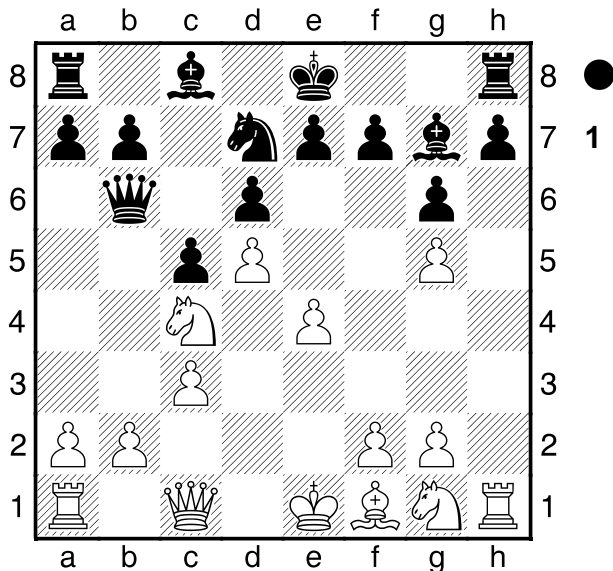
□ HOCQUARD, Hervé 1751
 ■ MAFUBE, Masilo 1466
 TOURNOI INTERNE CEN 14-15 (2)
 [Houdini 4 Pro x64A (10m)]

A45: Ouverture du pion Dame (avec 1... Cf6)

1.d2-d4 Cg8-f6 2.Fc1-g5 Cf6-e4
 3.h2-h4 c7-c5 4.d4-d5 Ce4xg5
 5.h4xg5 Dd8-b6 6.Dd1-c1 g7-g6
 7.Cb1-d2 Ff8-g7 8.c2-c3 d7-d6
 9.e2-e4 Cb8-d7 10.Cd2-c4N

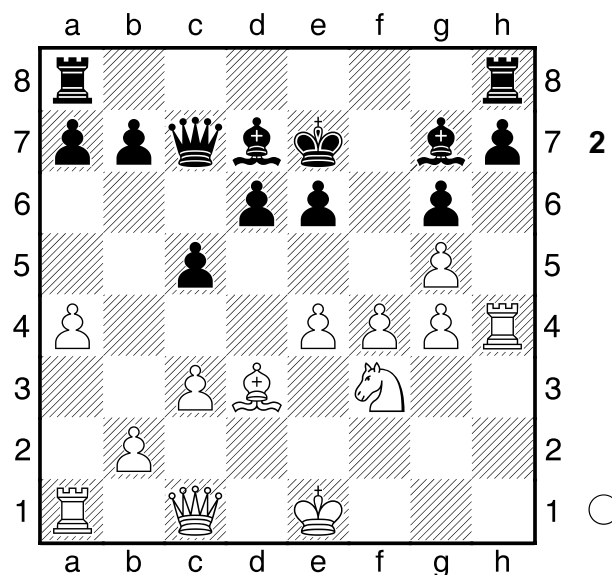
Diagramme

[10.Cg1-f3 Db6-c7 11.a2-a4 h7-h5
 12.Cd2-c4 Cd7-b6 13.Cc4-e3
 Fc8-d7 14.Dc1-c2 a7-a5 15.Ff1-e2
 Cb6-c8 16.Dc2-b3 Ta8-b8
 17.Fe2-b5 Cc8-b6 18.Fb5xd7+
 Cb6xd7 19.Ce3-c4 b7-b6 20.Db3-b5
 Re8-d8 21.0-0-0 Cd7-e5 22.Cf3xe5
 Fg7xe5 23.g2-g3 Fe5-g7 24.f2-f4
 Dc7-d7 Cech,P (2315)-Hajek,M
 (2285) Czechia 1993 1-0 (39)]



10...Db6-c7 11.a2-a4 Cd7-e5
 12.Cc4xe5 Fg7xe5 13.Ff1-b5+
 Re8-f8
 [13...Fc8-d7 14.Dc1-d1=]
 14.f2-f4
 [14.a4-a5!/?±]

14...Fe5-g7= 15.Fb5-d3
 [15.Dc1-e3 Rf8-g8=]
 15...Fc8-g4 16.Th1-h4 Fg4-d7
 17.Cg1-f3 e7-e6
 [17...c5-c4!? 18.Fd3-c2 Dc7-c5=]
 18.d5xe6± f7xe6
 [18...Fd7xe6?? 19.f4-f5 c5-c4
 20.Fd3-c2+- (20.f5xe6?!
 est clairement inférieur. c4xd3
 21.Th4-f4 Dc7-c4±)]
 19.g2-g4 Rf8-e7? Diagramme
 [Δ19...d6-d5± autorise les Noirs à
 continuer.]



20.f4-f5+- Fg7-e5
 [20...Re7-d8 21.f5-f6 Fg7-f8
 22.Dc1-f4+-]
 21.Cf3xe5 d6xe5 22.f5-f6+
 [Δ22.Dc1-d2 et les Blancs peuvent
 se relaxer. Dc7-d6 23.f5-f6+ Re7-f8
 24.Dd2-e3+-]
 22...Re7-d6?? accélère la fin.
 [22...Re7-f8+-]
 23.Dc1-d2 Dc7-c8
 [23...Dc7-d8 n'améliore rien.
 24.0-0-0 Rd6-c7 25.Dd2-h2+-]
 24.Fd3-b5+ Rd6-c7 25.0-0-0 Fd7xb5
 [25...Fd7-c6 est le dernier espoir.
 26.a4-a5 Dc8-f8 27.Fb5xc6 Ta8-d8
 28.Dd2xd8+ Df8xd8 29.Td1xd8

Th8xd8+-]
26.Dd2-d6#
1-0

