

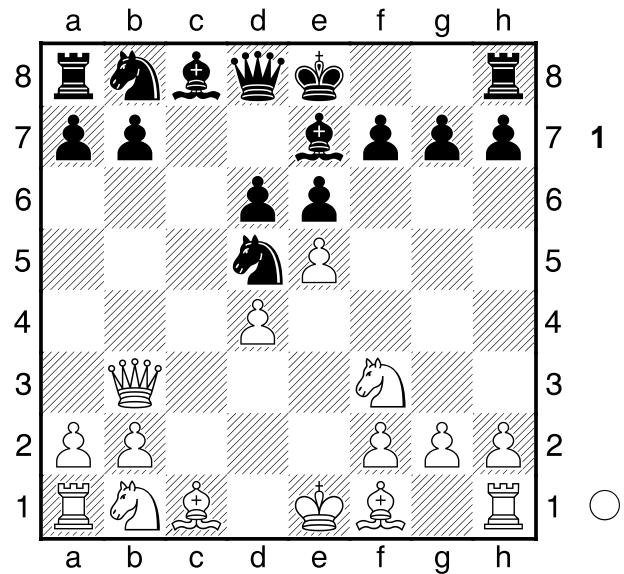
**TERRIEN, Jean-Marie** 1805  
 **AUDOUBERT, Jean** 1656  
 TOURNOI INTERNE CEN 14-15 (2)  
 [Houdini 4 Pro x64A (10m)]

B22: Défense sicilienne (variante Alapine)

**1.e2-e4 c7-c5 2.d2-d4 c5xd4**  
**3.c2-c3 Cg8-f6 4.e4-e5 Cf6-d5**  
**5.c3xd4 d7-d6 6.Dd1-b3 e7-e6**  
 [ 6...d6xe5 7.Ff1-b5+ ( 7.d4xe5  
 Dd8-c7 8.Ff1-c4 Dc7xe5+ 9.Cg1-e2  
 e7-e6 10.0-0 Cb8-c6 11.Fc4xd5  
 De5xd5 12.Db3xd5 e6xd5  
 13.Cb1-c3 Fc8-e6 14.Ce2-f4 0-0-0  
 15.Cf4xe6 f7xe6 16.Tf1-e1 e6-e5  
 17.Fc1-g5 Td8-d7 18.Ta1-d1 h7-h6  
 19.Fg5-h4 d5-d4 20.Cc3-e4 Ff8-b4  
 21.Te1-e2 b7-b6 Martins,C (1940)-  
 Reis,R (2309) Manaus 2012 0-1  
 (43) ) 7...Cb8-c6 8.Cg1-f3 e5xd4  
 9.Cf3-e5 Dd8-d6 10.Ce5-d3 Fc8-e6  
 11.Db3-d1 g7-g6 12.Cb1-d2 Cd5-c7  
 13.Fb5xc6+ Dd6xc6 14.0-0 Ff8-g7  
 15.Tf1-e1 0-0 16.Cd2-f3 Ta8-d8  
 17.Fc1-g5 Tf8-e8 18.Dd1-d2 Dc6-b6  
 19.Fg5-h6 Fe6-f5 20.Fh6xg7  
 Rg8xg7 21.Cf3-e5 Furrer,P-  
 Savchenko,S (2535) Bern 1993 0-1  
 (34) ]

**7.Cg1-f3 Ff8-e7N** Diagramme  
 [ 7...Dd8-c7 8.Fc1-d2 Cb8-c6  
 9.Ff1-b5 Fc8-d7 10.0-0 Ff8-e7  
 11.Tf1-c1 Dc7-b6 12.Cb1-a3 a7-a6  
 13.Fb5xc6 Fd7xc6 14.Db3-d3  
 Db6-d8 15.Tc1-c2 0-0 16.Ta1-c1  
 d6xe5 17.d4xe5 Cd5-b4 18.Dd3xd8  
 Tf8xd8 19.Fd2xb4 Fe7xb4  
 20.Ca3-c4 Fc6-e4 21.Tc2-e2  
 Fe4-d3 22.Te2-e3 Mangone,P  
 (2025)-Didier,E (1990) Loire 2003 0-1  
 (33) ]

**8.Ff1-d3**  
 [ 8.Cb1-c3 Cb8-c6= ]



**8...Cd5-b6**

[ 8...d6xe5 9.Cf3xe5 Cd5-b4  
 10.Fc1-e3 ]

**9.e5xd6**

[ 9.0-0 0-0 ]

**9...Dd8xd6= 10.0-0 0-0 11.Cb1-c3**

**a7-a6** Contrôle b5

[ 11...Cb8-c6 12.Cc3-b5 Dd6-d8  
 13.Fd3-b1 ]

**12.Db3-c2**

[ 12.Tf1-e1 Cb6-d7 ]

**12...g7-g6** Les Noirs ont une position difficile

[ 12...h7-h6 13.g2-g3 ]

**13.Fc1-h6 Tf8-e8 14.Dc2-d2**

[ 14.a2-a3 Dd6-d8 ]

**14...Dd6-d8**

[ 14...Cb8-c6 15.Cc3-e4 Dd6-b4  
 16.Tf1-d1 ]

**15.Ta1-c1 Cb8-d7**

[ 15...Cb8-c6 16.Dd2-f4 ]

**16.Fh6-f4**

[ 16.Tf1-e1 Cd7-f6 ]

**16...Cd7-f6 17.h2-h3** Consolide g4

**Cb6-d5 18.Ff4-e5 Fe7-f8** Les Blancs ont une position très active

[ 18...Fc8-d7 19.Cc3-e2 ]

**19.Cc3-e4**

[ 19.Fe5-h2 b7-b6 ]

**19...Ff8-g7**

[ 19...Cf6xe4 20.Fd3xe4 f7-f6  
21.Fe5-h2= ]

**20.g2-g4**

[ 20.Ce4-d6 Te8-e7± ]

**20...Fc8-d7**

[ Δ20...Cf6xe4 est une option viable.  
21.Fd3xe4 f7-f6= ]

**21.Ce4-d6± Dd8-b6**

[ 21...Te8-f8 22.g4-g5 Cf6-e8  
23.Cd6xb7± ]

**22.Cd6xe8 Ta8xe8 23.Tf1-e1 Fd7-c6****24.a2-a3**

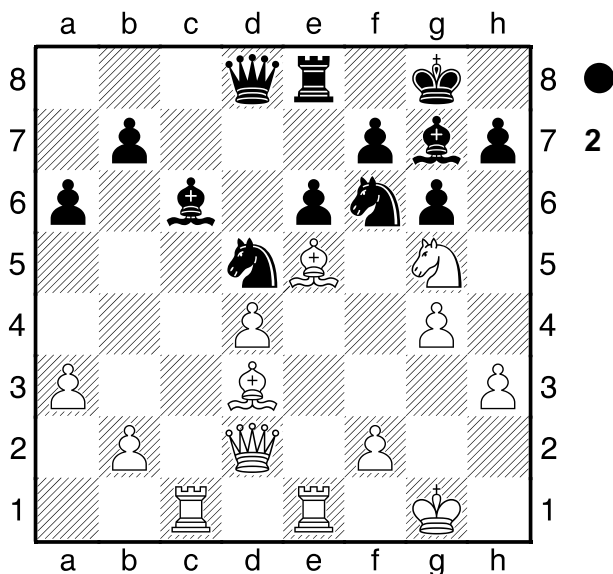
[ 24.g4-g5 Cf6-h5 25.Fd3-e4± ]

**24...Db6-d8?**

[ Δ24...Cd5-e7 25.Fd3-e2 h7-h6± ]

**25.Cf3-g5??** Diagramme

[ Δ25.Fd3xa6 les Blancs ont  
l'avantage. Fg7-f8 26.Fe5-h2+- ]



les Blancs ont manqué le coche.

**25...h7-h5**

[ 25...Fg7-h6 26.f2-f4 Cf6-d7  
27.Fd3-c4= ]

**26.Cg5-e4**

[ 26.g4xh5!?! Cf6xh5 27.Fd3-e4± ]

**26...h5xg4= 27.Ce4xf6+ Cd5xf6****28.h3xg4 Dd8-d5**

[ 28...Cf6xg4 29.Fe5xg7 Rg8xg7  
30.Fd3-e4± ]

**29.Tc1xc6 Dd5xc6** Les Blancs ont la

paire de Fous **30.Te1-c1 Dc6-f3**

**31.Dd2-e2**

[ 31.Fd3-e2!?! Df3-h3 32.Dd2-d1= ]

**31...Df3-h3 32.Fe5xf6 Fg7xf6****33.d4-d5?**

[ Δ33.Fd3-e4± et les Blancs sont  
encore dans la partie. ]

**33...Rg8-g7-+ 34.De2-f1?**

[ Δ34.d5-d6 Te8-h8 35.Fd3-e4-+ ]

**34...Dh3xg4+ 35.Df1-g2 Dg4-f4****36.Tc1-c4**

[ 36.Tc1-e1 ne fait pas descendre le  
chat de l'arbre. Te8-d8 37.Dg2-g3  
Df4xg3+ 38.f2xg3 Td8xd5-+  
( 38...Ff6xb2?! 39.d5xe6 f7xe6  
40.Fd3-f1-+ ) ]

**36...Df4-d2 37.Fd3-e4**

[ 37.Dg2-f1 coup désespéré? e6xd5  
38.Tc4-c2-+ ]

**37...Te8-h8**

[ 37...e6xd5 38.Fe4xd5 Dd2-d1+  
39.Dg2-f1 Dd1xd5 40.f2-f3-+ ]

**38.d5xe6 Dd2-d1+** Diagramme

[ Δ38...b7-b5 et le reste est une  
affaire de technique. 39.Tc4-b4  
a6-a5 40.e6xf7 Dd2-e1+ 41.Dg2-f1  
De1xf1+ 42.Rg1xf1 a5xb4-+ ]

(Diagramme 3)

**39.Dg2-f1 Dd1-g4+ 40.Fe4-g2****Dg4xe6 41.b2-b3**

[ 41.Tc4-c2 De6-f5 42.Df1-d1  
b7-b5-+ ]

**41...De6-d6**

[ 41...Th8-d8 semble même mieux.  
42.b3-b4 ( 42.Fg2xb7??? le Pion doit  
être laissé tranquille par les Blancs.  
Td8-d2-+ ) 42...Td8-d2 43.Tc4-e4-+ ]

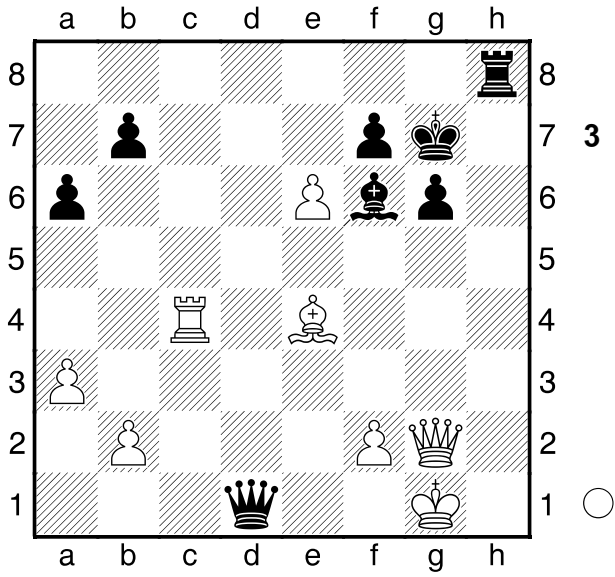
**42.Df1-c1 Dd6-d3**

[ 42...Th8-h5 43.Tc4-g4-+ ]

**43.b3-b4?**

[ Δ43.Dc1-c2 Dd3-d8 44.Fg2xb7± ]

**43...Ff6-d4??** fait perdre l'avantage.



[  $\Delta$ 43...Th8-h5 et les Noirs ramène le point à la maison. 44.Tc4-c5

Ff6-e5-+ ]

**44.Dc1-c2**

1/2-1/2