

□ **MAFUBE, Maliso** 1446  
 ■ **GENEREAU, Thierry** 1855  
 Trophée Jean BLOU (1) 18.10.2014  
 [Houdini 4 Pro x64A (30s)]

D13: Gambit Dame (défense slave, variante d'échange)

**1.Cf3 d5 2.d4 Cf6 3.c4 c6 4.cxd5  
 cxd5 5.Cc3 Cc6 6.Fg5 Ce4 7.Fh4  
 Da5 8.Db3**

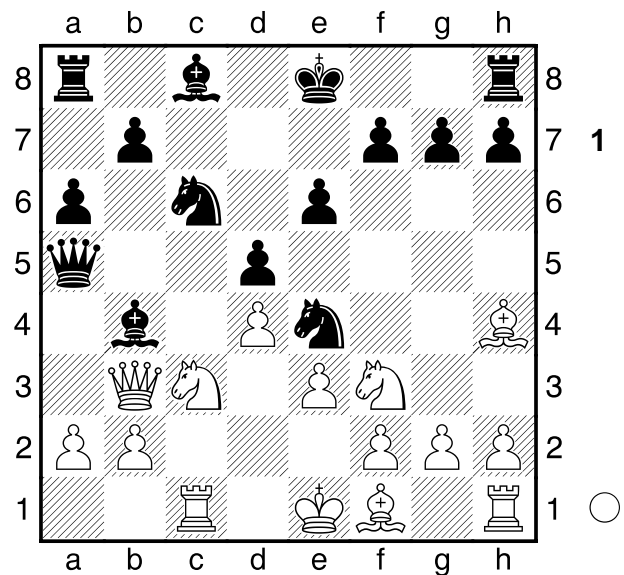
[ 8.Dd3 e5 9.e3 Fb4 10.Tc1 exd4  
 11.Cxd4 0-0 12.Fe2 Te8 13.Cxc6  
 bxc6 14.a3 Fxc3+ 15.bxc3 Fa6  
 16.Dd4 Db6 17.Dxb6 axb6 18.f3  
 Cd6 19.Ff2 Fxe2 20.Rxe2 Txa3  
 21.Thd1 Cc4 22.Tc2 f5 Baikovsky,  
 Y-Zubov, A (2510) Alushta 2004 0-1  
 (32) ]

**8...e6 9.e3 Fb4 10.Tc1 a6N**

Diagramme

[ 10...Cxc3 11.bxc3 Fa3 12.Tb1 0-0  
 13.Fd3 b6 14.0-0 Fa6 15.Fxa6  
 Dxa6 16.Db5 ( 16.Cd2 Tfc8 17.c4  
 dxc4 18.Dxc4 Da5 19.Db3 b5  
 20.Ce4 a6 21.d5 exd5 22.Dxd5  
 Da4 23.Fg3 Ca5 24.Cg5 Dc4  
 25.Df5 g6 26.Df3 Fe7 27.h4 Fxg5  
 28.hxg5 De6 29.Tbd1 Cc4 30.Td4  
 Te8 Myshakov, F (2184)-Shuvalov, E  
 (2243) Moscow 2011 1-0 (56) )  
 16...Dxb5 17.Txb5 Tfc8 18.Cd2  
 Ca5 19.Cb1 Fd6 20.Fg3 Fxg3  
 21.hxg3 Tc4 22.Tc1 Tac8 23.Rf1  
 Cb7 24.Tb3 Cd6 25.Cd2  
 Svihel, K (2157)-Mlynek, P (2236)  
 Brno 2005 ½-½ (63) ]  
 [ 10...0-0 11.Fd3 Cxc3 ( 11...Fd7  
 12.0-0 Fxc3 13.bxc3 Dc7 14.c4  
 dxc4 15.Dxc4 Cd6 16.Dc2 h6  
 17.Fg3 Fe8 18.Dc5 Td8 19.Dxa7  
 Cxa7 20.Txc7 Fc6 21.Fxd6 Txd6  
 22.Ce5 Fd5 23.Tfc1 Cc6 24.Cc4  
 Tdd8 25.Cb6 Fxa2 26.Txb7  
 Hytonen, H (2066)-Kanep, S (2149)  
 Tallinn 2008 ½-½ (50) ) 12.bxc3 Fd6

13.0-0 Dc7 14.c4 dxc4 15.Txc4  
 Fd7 16.Tfc1 Tac8 17.Fb1 Db8  
 18.Dd3 g6 19.Ff6 Cb4 20.Dd2  
 Txc4 21.Txc4 Tc8 22.Ce5 Txc4  
 23.Cxc4 Fxh2+ 24.Rh1 Cd5 25.Fg5  
 Bukhari, M-Gonzales, E (2205) Dubai  
 1986 0-1 (38) ]  
 [ 10...b6 11.Cd2 Fxc3 12.bxc3  
 Cxd2 13.Rxd2= ]



**Sécurise b5 11.Fd3 Cxc3 12.bxc3 Fa3**

[ 12...Da3 13.Dc2± ]

**13.Tb1**

[ 13.Tc2 0-0± ]

**13...b5 14.0-0 0-0**

[ 14...Fb7 15.Fg3= ]

**15.Dc2 h6 Couvre g5 16.e4 Fd7**

**17.e5** Les Blancs obtiennent plus d'espace.

[ 17.exd5!? exd5 18.Tfe1= ]

**17...Tac8 18.Tb3 Da4**

[ 18...Tc7!? doit être considéré. 19.g4 Tcc8= ]

**19.De2 Ca5**

[ 19...Ce7 20.Ce1 Cg6 21.Cc2= ]

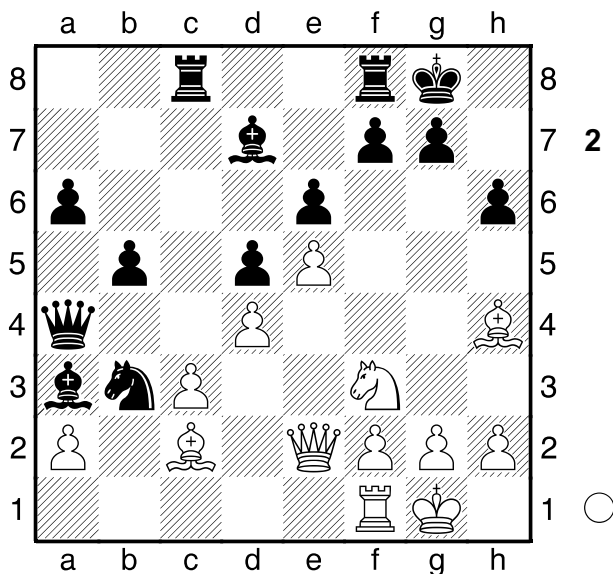
**20.Fc2**

[ ♠20.Fb1 Cxb3 21.Dc2± ]

**20...Cxb3??** Diagramme

[ 20...Dc4 21.Dxc4 Cxc4= ]

( 21...bxc4?? 22.Txa3 Cc6  
23.Txa6+- )]



**21.Dd3+- g6 22.axb3 Da5 23.b4??**

il y avait de meilleurs moyens pour  
maintenir la pression.

[ Δ23.De3 Rh7 24.c4+- ]

**23...Dc7 24.De3 Rh7**

[ 24...Dxc3 25.Dxh6 Fc1 26.Txc1  
Dxc2 27.Txc2 Txc2 28.Ff6 Tc1+  
29.Dxc1 Tc8 30.Dh6 Tc1+ 31.Dxc1  
Rh7 32.Dg5 Rg8 33.Dh4 Rf8  
34.Dh8# ]

**25.Ff6??** cause des problèmes.

[ Δ25.Fe7 Dxc3 26.Fxf8 Dxe3  
27.fxe3 Txf8 28.Tb1 ]

**25...Dxc3+- 26.Cg5+**

[ 26.Fd3 ne peut effacer ce qui a déjà  
été fait. Fc1 27.De2 Dxb4 28.h4+- ]

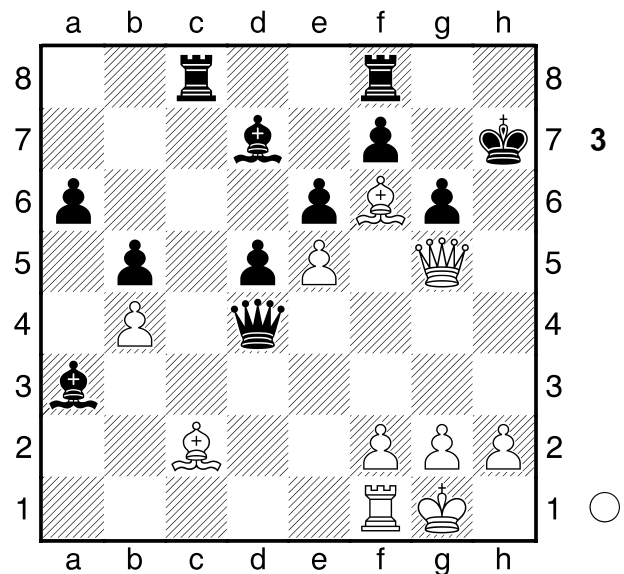
**26...hxg5**

[ Δ26...Rg8 achève l'adversaire.  
27.Df4 Dxc2+- ( 27...hxg5  
conduit au mat. 28.Dxg5 Dxc2  
29.Dh4 Dxf2+ 30.Rxf2 Tc2+ 31.Rg1  
Txg2+ 32.Rxg2 Fxb4 33.Dh8# )]

**27.Dxg5 Dxd4** Diagramme

[ 27...Fc1 ne change rien. 28.Txc1  
Dd2 29.Dxd2 Th8 30.Fxg6+ fxg6  
31.Txc8 Txc8 32.Dg5 Tc1+  
33.Dxc1 Fe8 34.Dc7+ Ff7 35.Dxf7+

Rh6 36.g4 g5 37.Dh5# ]



**28.g4**

[ 28.g4 Df4 29.Dxf4+- ]

[ 28.Dh5+ Rg8 29.Dh8# ]

**1-0**