



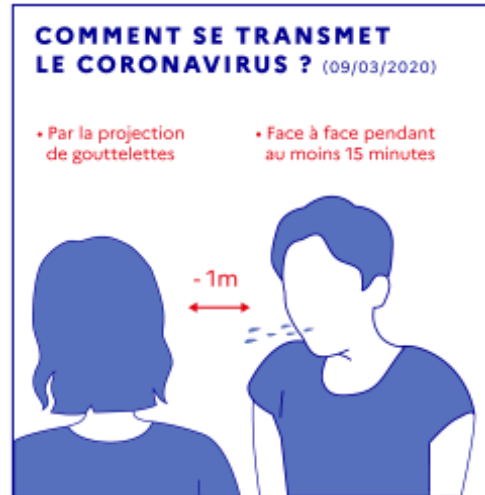
Cercle d'Échecs de Nantes

Association sportive membre de la Fédération Française

PROTOCOLE SANITAIRE

Je soussigné.e :

Dans le cadre du protocole de déconfinement mis en place par le Gouvernement et la Ville de Nantes, et en complément des gestes barrières :



Je m'engage à :

- Ne pas me présenter au club en cas de symptôme compatible avec une maladie infectieuse (fièvre, toux, nez qui coule, diarrhée ...) ou de contact datant de moins de 14 jours avec une personne malade
- Porter correctement et en permanence un masque remplacé toutes les 4 heures dans tout le bâtiment associatif et les locaux du club
- Me désinfecter les mains dès l'entrée dans les locaux à l'aide du gel hydro-alcoolique mis à disposition
- Inscrire dès mon arrivée, jour et heure d'arrivée, nom et n° de téléphone sur le registre de bord
- Maintenir une distance de plus d'1 mètre avec les autres personnes
- Respecter la jauge de 10 personnes maximum par pièce
- Maintenir les locaux aérés pendant mon temps de présence
- Désinfecter les équipements et jeux que j'aurai utilisés, à l'aide des produits mis à ma disposition
- Laver à l'eau savonneuse et sécher la vaisselle (verre, cuillère...) que j'aurai utilisée
- Solliciter un responsable du club en cas de difficultés dans la mise en place de ces mesures

Je reconnais que ma présence dans les locaux du club est conditionnée par la signature de cet engagement.

Fait à Nantes, le :

Signature